



Presentazione Osservatorio Nazionale Grandi Imprese Edili e Lavoro

**Il ruolo delle grandi Imprese Edili oltre la crisi.
Il lavoro e la buona occupazione.**

Focus: Impregilo / Salini

Introduzione

Mauro Livi - Segretario FILLEA Nazionale

Presentazione

Arch. Alessandra Graziani - Centro Studi FILLEA Nazionale

Interventi

Prof. Aldo Norsa - Università di Venezia (IUAV)

Dott.sa Francesca Zarri - Ufficio Studi Ancpl

Dibattito

Conclusioni

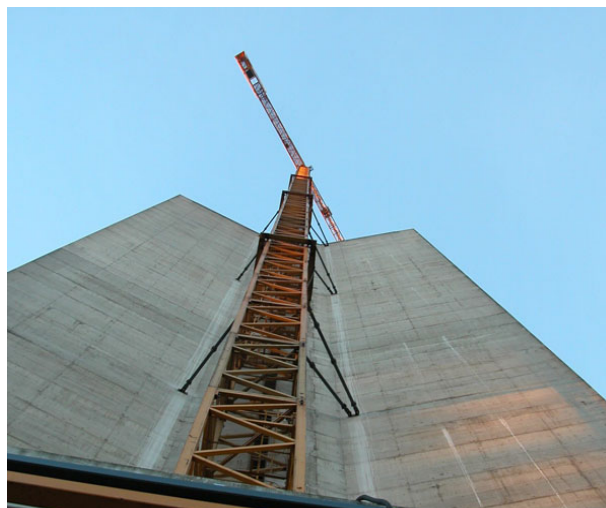
Walter Schiavella - Segretario Generale FILLEA Nazionale

Parteciperanno: le strutture territoriali FILLEA e le RSU/
Delegati delle grandi imprese edili.

La presentazione dell' OSSERVATORIO è giunto alla "settima" edizione.

Oltre all'analisi dei dati che riguardano le cinquanta principali imprese edili del paese e le tendenze in rapporto con la crisi economica e finanziaria, quest'anno vuole essere anche l'occasione per affrontare il tema che ha riguardato e riguarda due fra le più grandi Imprese italiane: Impregilo e Salini; le cui recenti vicende sono al "centro" dell'attenzione di molti operatori del settore, oltre che della stampa.

Una riflessione che, a partire dalla posizione espressa dalla Segreteria Nazionale Fillea, vuole interrogarsi sulle prospettive concrete del lavoro e dello sviluppo, una riflessione che vuole andare oltre la crisi che stiamo vivendo.



Presentazione Osservatorio Nazionale Grandi Imprese Edili e Lavoro



Mercoledì 26 Settembre 2012

ore 9:30 - 13:00

Sala Turtura

FILLEA Nazionale – Via Morgagni 27 - Roma