

LE PRIME 50 IMPRESE DI COSTRUZIONE IN ITALIA. ANNO 2007**SCHEDA 48**

dati monetari in migliaia di euro

48.1 CARRON*

Ragione sociale: CARRON CAV. ANGELO S.P.A.

Sede legale: VIA BOSCO, 14/1 - CAP 31020 SAN ZENONE DEGLI EZZELINI (TV)

Presidente: Diego Carron

Capitale sociale: 5.000.000 euro

CONSISTENZA ECONOMICO-FINANZIARIA E PROSPETTIVE DI CRESCITA

	2005	2006	2007	D%07/05
POSIZIONE	50	50	48	
VALORE PRODUZIONE CONSOLIDATO	96.647	101.392	127.504	31,9
% ESTERA	0,0	0,0	0,0	
VALORE PRODUZIONE NON CONS	93.005	96.490	127.504	37,1
PATRIMONIO NETTO	14.659	15.386	17.813	21,5
UTILE NETTO	1.539	726	3.427	122,6
DIPENDENTI CAPOGRUPPO	153	167	179	17,0
DIPENDENTI DIRETTI	153	167	179	17,0
DIPENDENTI DIRETTI E INDIRETTI	153	167	179	17,0
PORTAFOGLIO ORDINI	286.063	314.900	415.929	45,4

VALUTAZIONE DELLA GESTIONE ECONOMICO-FINANZIARIA*

* Gli indicatori valutano gli aspetti della gestione aziendale in rapporto alle altre società dello stesso settore economico

	2005	2006	2007	2007 andamento
REDDITIVITA' LORDA	SUP MEDIA	SUP MEDIA	SUP MEDIA	STABILE
STRUTTURA FINANZIARIA	SUP MEDIA	SUP MEDIA	SUP MEDIA	STABILE
PESO ONERI FINANZIARI	NELLA MEDIA	NELLA MEDIA	NELLA MEDIA	STABILE
EQUILIBRIO FINANZIARIO	SUP MEDIA	INF MEDIA	NELLA MEDIA	IN MIGLIORAM
LIQUIDITA'	INF MEDIA	INF MEDIA	NELLA MEDIA	IN MIGLIORAM
CLASSE DI RISCHIO**	SOLV SUFF	SOLV SUFF	SOLV SUFF	INVARIATO

* I dati delle schede sono riferiti al bilancio di esercizio, poiché la società è una controllata del gruppo Carron

** codice RAE: 452 - COSTRUZIONE COMPLETA O PARZIALE DI EDIFICI; GENIO CIVILE

Note sulla classe di rischio

Fallimento su impresa connessa ad esponente/socio

48.1 CARRON

dati monetari in migliaia di euro

VALORE DELLA PRODUZIONE NON CONSOLID. 2003-2007

D%04/03

3,3

D%05/04

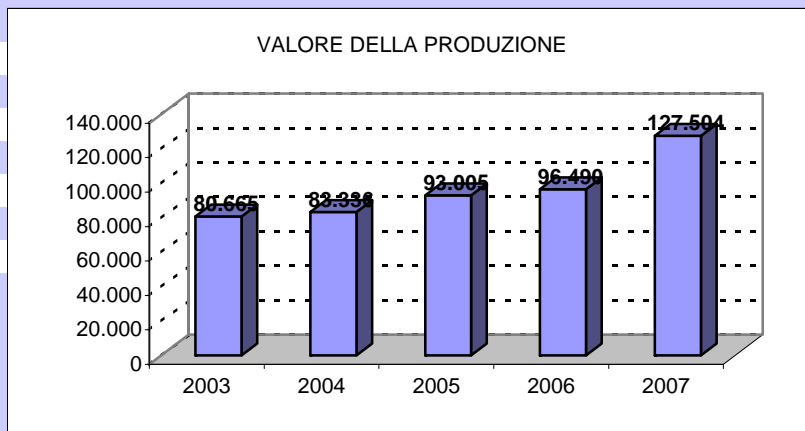
11,6

D%06/05

3,7

D%07/06

32,1



UTILE NETTO 2003-2007

D%04/03

85,8

D%05/04

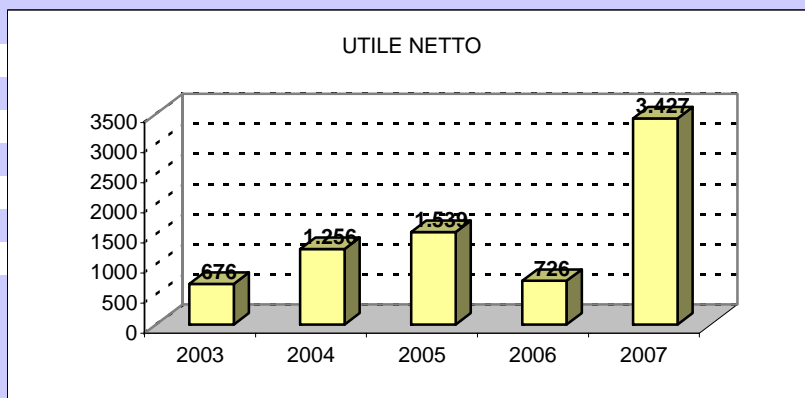
22,6

D%06/05

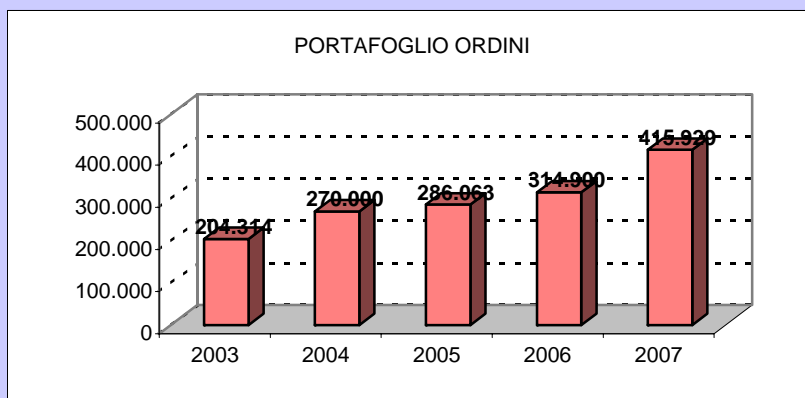
-52,8

D%07/06

371,7



PORTAFOGLIO ORDINI 2003-2007



LE PRIME 50 IMPRESE DI COSTRUZIONE IN ITALIA. ANNO 2007**SCHEDA 48**

dati monetari in migliaia di euro

48.2 CARRON

Ragione sociale: CARRON CAV. ANGELO S.P.A.

Sede legale: VIA BOSCO, 14/1 - CAP 31020 SAN ZENONE DEGLI EZZELINI (TV)

Presidente: Diego Carron

Capitale sociale: 5.000.000 euro

REDDITIVITA' ED INTERNAZIONALIZZAZIONE

	2005	2006	2007	
COMPOSIZIONE SOCIALE:				
CARRON DIEGO	80,00%	80,00%	80,00%	
CARRON ARIANNA	5,00%	5,00%	5,00%	
CARRON PAOLA	5,00%	5,00%	5,00%	
CARRON MARTA	5,00%	5,00%	5,00%	
CARRON BARBARA	5,00%	5,00%	5,00%	
INTERNAZIONALIZZAZIONE DEL GRUPPO				
	2008	CAPOGRUPPO		
IMPRESA APPARTENENTE A GRUPPO	CARRON			
QUOTATA IN BORSA	NO			
	2005	2006	2007	D%07/05
N. IMPRESE CONTROLLATE	1	1	2	100,0
di cui: 100%	0	1	2	
in Italia	1	1	2	100,0
all'estero	0	0	0	
N. UFF. O SEDI SECONDARIE ATTIVE	0	0	0	
di cui all'estero	0	0	0	
N. UFF. O SEDI SECONDARIE CESSATE*	0	0	0	
di cui all'estero	0	0	0	
N. CANTIERI ALL'ESTERO (in corso al 2008)	N. LAVORI	IMP. LAVORI**	TIPOL. ED. PREV.	
ACCORDI INTERNAZIONALI (2008)	COMMERCIALI	PRODUTTIVI	R&S	
(Lavori in partecipazione con altre imprese o consorzi)				
INDICI DI REDDITIVITA', DI ROTAZIONE, PATRIMONIALI E FINANZIARI				
	2005	2006	2007	media settore
	%	%	%	2006 (1)
R.O.E. (Return on Equity)	10,5	4,7	19,2	16,4
R.O.I. (Return on Investment)	3,3	3,4	6,6	-3,2
R.O.S. (Return on Sales)	6,2	5,1	6,7	4,1
ROTAZIONE CAPITALE INVESTITO %	67,2	108,2	120,2	33,7
RAPPORTO DI INDEBITAMENTO %	88,1	84,7	83,7	83,1
MEZZI PROPRI / CAP. INVEST. %	11,9	15,3	16,3	16,9
CASH FLOW (2)	3.224	3.229	5.314	

* negli ultimi 2 anni

** quota della società

(1) media calcolata su 30 società dello stesso settore economico (452) con oltre 200 mil euro fatturato (Cerved)

(2) si riferisce alla società e non al gruppo

48.2 CARRON

dati monetari in migliaia di euro

ROTAZIONE CAPITALE INVESTITO 2005-2007 (%)

riferimento industria

>100%

buono

riferim costruzioni

>60%

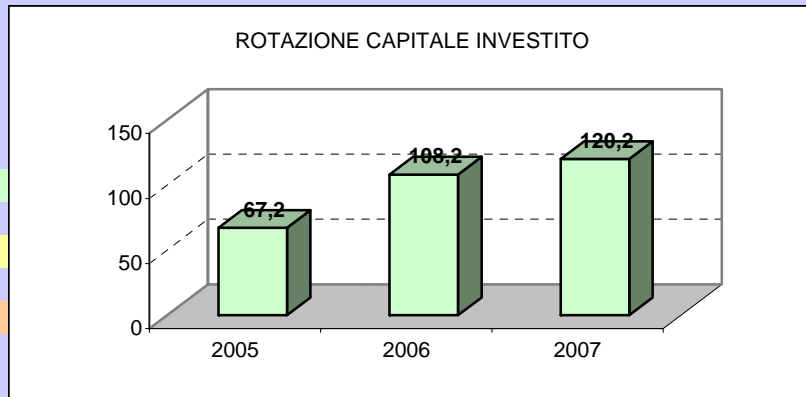
buono

50%<valore<60%

medio

<50%

debole



R.O.E. 2005-2007 (%)

min 0

non soddisfacente

0-10%

poco soddisfacente

10-20%

abbas soddisfacente

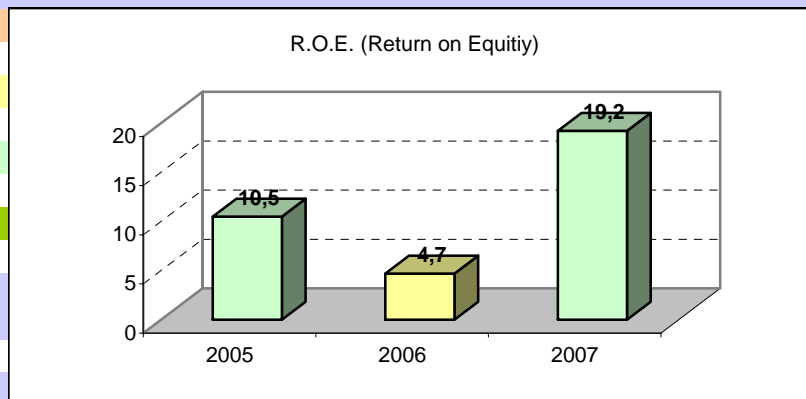
mag 20%

molto soddisfacente

media costruzioni

2006

16,4



INDEBITAMENTO/MEZZI PROPRI 2007 (%)

riferimento industria

25%-75%

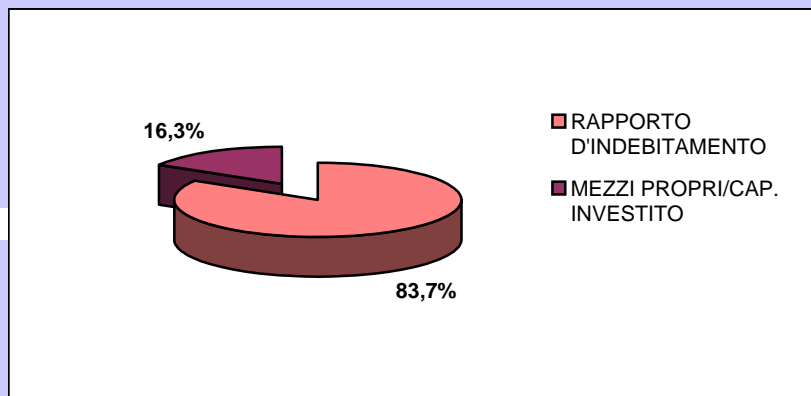
situazione finanziaria

equilibrata

media costruzioni

2006

83,1% - 16,9%



LE PRIME 50 IMPRESE DI COSTRUZIONE IN ITALIA. ANNO 2007**SCHEMA 48**

dati monetari in migliaia di euro

48.3 CARRON

Ragione sociale: CARRON CAV. ANGELO S.P.A.

Sede legale: VIA BOSCO, 14/1 - CAP 31020 SAN ZENONE DEGLI EZZELINI (TV)

Presidente: Diego Carron

Capitale sociale: 5.000.000 euro

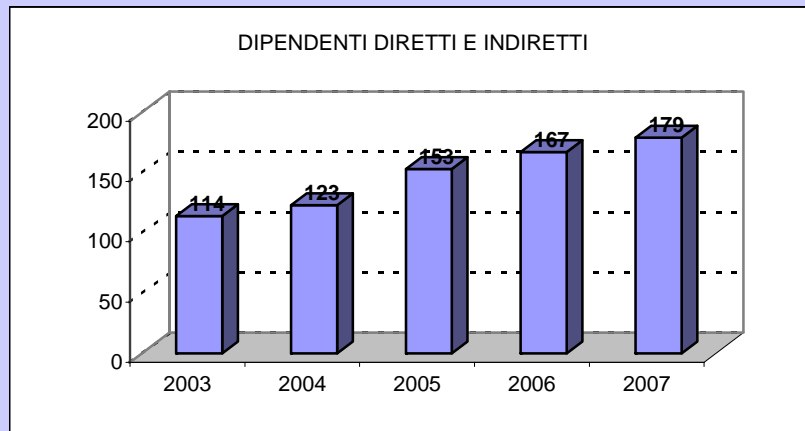
IL LAVORO

	2005	2006	2007	D%07/05
DIPENDENTI DIRETTI E INDIRECTI	153	167	179	17,0
DI CUI DIRIGENTI	4	3	5	25,0
DI CUI IMPIEGATI	79	84	90	13,9
DI CUI OPERAI	70	76	78	11,4
OPERAI / DIPENDENTI	45,8	45,5	43,6	
IMPIEGATI / DIPENDENTI	51,6	50,3	50,3	
FORMAZIONE	2005	2006	2007	
(ore compl.)	nd	nd	nd	
INDICI DI INCIDENZA DEI COSTI*				
	2005	2006	2007	media settore
	%	%	%	2006
MAT.PRIME / COSTI	37,5	35,3	34,1	13,3
COSTI EST. / COSTI	90,7	88,4	90,0	90,1
COSTO LAVORO / COSTI	6,9	8,5	7,6	6,8
AMMORT. E SVALUTAZ. / COSTI	1,9	2,8	1,6	1,6
ALTRI INDICI				
	2005	2006	2007	media settore
				2006
COSTO LAVORO / FATTURATO %	7,4	7,1	6,9	7,6

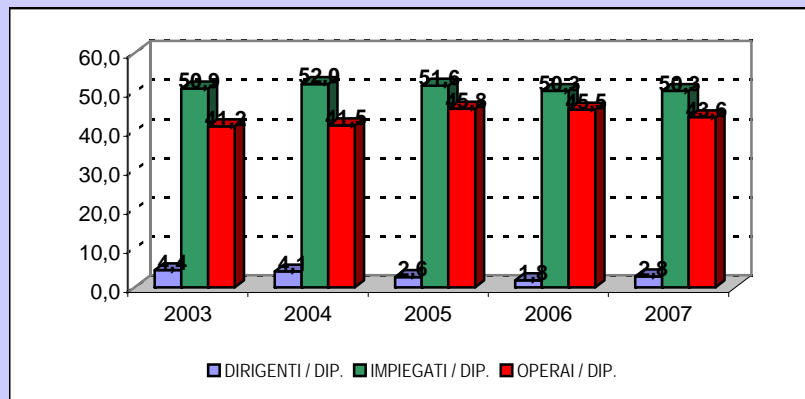
48.3 CARRON

dati monetari in migliaia di euro

DIPENDENTI DIRETTI E INDIRECTI 2003-2007

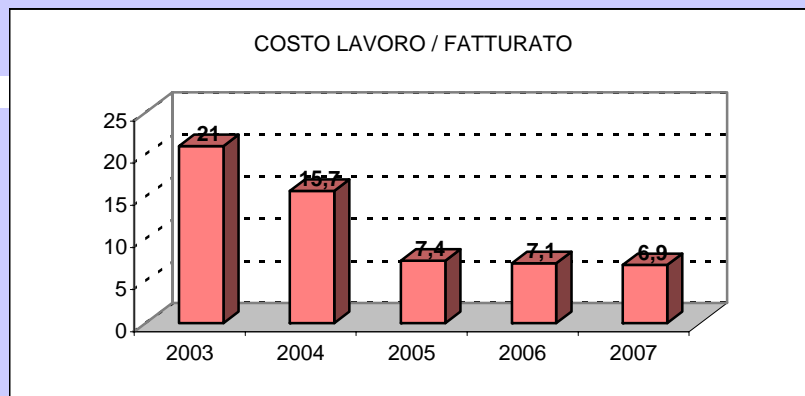


DISTRIBUZIONE DIPENDENTI 2003-2007 (%)



COSTO DEL LAVORO/FATTURATO 2003-2007 (%)

media costruzioni
2006
7,6



LE PRIME 50 IMPRESE DI COSTRUZIONE IN ITALIA. ANNO 2007**SCHEMA 48**

dati monetari in migliaia di euro

48.4 CARRON

Ragione sociale: CARRON CAV. ANGELO S.P.A.

Sede legale: VIA BOSCO, 14/1 - CAP 31020 SAN ZENONE DEGLI EZZELINI (TV)

Presidente: Diego Carron

Capitale sociale: 5.000.000 euro

QUALITA' E INNOVAZIONE

	2005	2006	2007	D%07/05
ATTIVITA' PER SETTORI DI MERCATO %				
EDILIZIA CIVILE E INDUSTRIALE	50	48	56	
RECUPERO	8	13	20	
GESTIONE SERVIZI-IMMOBILIARE	18	19	6	
INFRASTRUTTURE-TRASPORTI-GALLERIE	21	20	17	
DIGHE-LAVORI IDRAULICI	4	0	0	
ALTRO	0	0	0	
N. CAT. ATTESTAZIONE SOA	17	17	17	
DI CUI OG	7	7	7	
DI CUI OS	10	10	10	

CERTIFICAZIONI DI QUALITA'

	2004	2005	2006	2007
SERIE ISO 9000	SI	SI	SI	SI
SERIE ISO 14000	NO	NO	NO	NO
SPECIFICHE QUAL- ISO 14001				
ALTRE CERTIFICAZIONI (specificare)				
CODICE ETICO	NO			

RICERCA E INNOVAZIONE - GRUPPO

IMMOBILIZZAZIONI IMMATERIALI	2005	2006	2007	media settore
(% SU TOT ATTIVO)				2006
IMMATERIALI	0,10	0,10	0,60	1,0
DI CUI R&S	0,00	0,00	0,10	
DI CUI BREVETTI	0,00	0,00	0,00	
	2005	2006	2007	2008
CENTRI DI RICERCA (specificare)	NO			
INVESTIMENTI	NO			
PERSONALE	NO			
FINANZIAMENTI ESTERNI (specificare)	NO			

PROGRAMMI INNOVATIVI (specificare)

Diversificata in immobiliare e servizi

ATTREZZATURE E TECNOLOGIE INNOVATIVEL'azienda per alcune sue realizzazioni, come il **centro commerciale e residenziale Sily di Silea a Treviso**, ha adottato delle scelte costruttive in sintonia con le nuove procedure e i materiali della **bioedilizia**