

LE PRIME 50 IMPRESE DI COSTRUZIONE IN ITALIA. ANNO 2007

SCHEDA 37

dati monetari in migliaia di euro

37.1 VIANINI LAVORI

Ragione sociale: VIANINI LAVORI S.P.A.

Sede legale: VIA MONTELLO 10 CAP 00195 - ROMA (RM)

Presidente: Mario Delfini

Capitale sociale: 43.798.000 euro

CONSISTENZA ECONOMICO-FINANZIARIA E PROSPETTIVE DI CRESCITA

	2005	2006	2007	D%07/05
POSIZIONE	28	45	37	
VALORE PRODUZIONE CONSOLIDATO	176.380	118.148	160.628	-8,9
% ESTERA	0,0	0,0	0,0	
VALORE PRODUZIONE NON CONS	159.536	117.592	159.973	0,3
PATRIMONIO NETTO	485.420	523.796	576.130	18,7
UTILE NETTO	47.492	71.068	73.426	54,6
DIPENDENTI CAPOGRUPPO	nd	62	53	
DIPENDENTI DIRETTI GRUPPO	nd	121	157	
DIPENDENTI DIRETTI E INDIRECTI	118	122	153	29,7
PORTAFOGLIO ORDINI	258.000	1.230.000	1.300.000	403,9

VALUTAZIONE DELLA GESTIONE ECONOMICO-FINANZIARIA*

* Gli indicatori valutano gli aspetti della gestione aziendale in rapporto alle altre società dello stesso settore economico

	2005	2006	2007	2007 andamento
REDDITIVITA' LORDA	ELEVATA	NELLA MEDIA	ELEVATA	IN MIGLIORAM
STRUTTURA FINANZIARIA	CONSISTENTE	CONSISTENTE	CONSISTENTE	STABILE
PESO ONERI FINANZIARI	INF MEDIA	INF MEDIA	MODESTO	IN MIGLIORAM
EQUILIBRIO FINANZIARIO	SUP MEDIA	ELEVATO	ELEVATO	STABILE
LIQUIDITA'	ELEVATA	ELEVATA	ELEVATA	STABILE
CLASSE DI RISCHIO*	SOLV SUP MEDIA	SOLIDITA'	SOLIDITA'	IN MIGLIORAM

* codice RAE: 452 - COSTRUZIONE COMPLETA O PARZIALE DI EDIFICI; GENIO CIVILE

Note sulla classe di rischio

37.1 VIANINI LAVORI

dati monetari in migliaia di euro

VALORE DELLA PRODUZIONE CONSOLID. 2003-2007

D%04/03

17,1

D%05/04

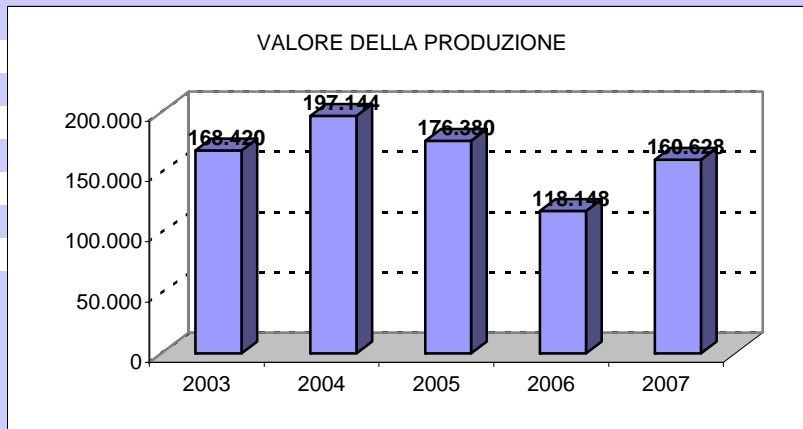
-10,5

D%06/05

-33,0

D%07/06

36,0



UTILE NETTO 2003-2007

D%04/03

31,7

D%05/04

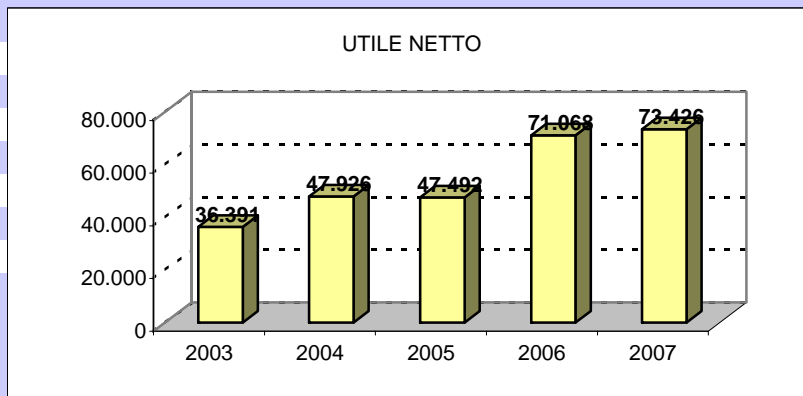
-0,9

D%06/05

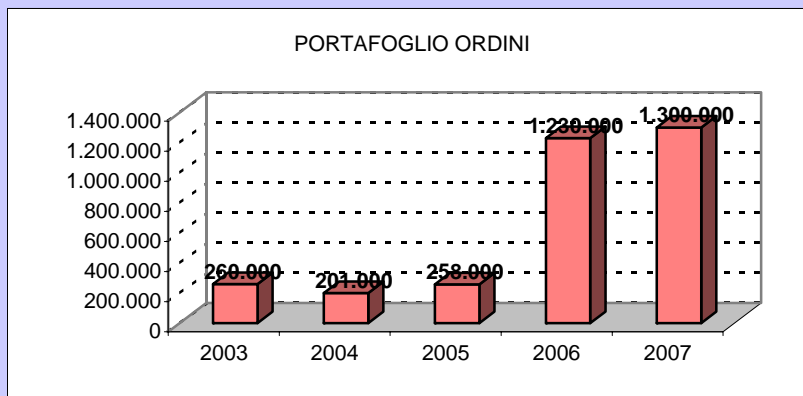
49,6

D%07/06

3,3



PORTAFOGLIO ORDINI 2003-2007



LE PRIME 50 IMPRESE DI COSTRUZIONE IN ITALIA. ANNO 2007

SCHEDA 37

dati monetari in migliaia di euro

37.2 VIANINI LAVORI

Ragione sociale: VIANINI LAVORI S.P.A.

Sede legale: VIA MONTELLO 10 CAP 00195 - ROMA (RM)

Presidente: Mario Delfini

Capitale sociale: 43.798.000 euro

REDDITIVITA' ED INTERNAZIONALIZZAZIONE

	2005	2006	2007	
COMPOSIZIONE SOCIALE:				
CALTAGIRONE SpA°	nd	56,47%	50,04%	
F. GAETANO CALTAGIRONE°	nd	10,52%	2,80%	
AMBER CAPITAL LP		4,71%	2,03%	
			6,43%	CAPITOLIUM S.p.A.
			5,28%	FINANZIARIA ITALIA 2005 S.p.A.
			1,71%	ECHETLO s.r.l.
			0,75%	PANTHEON 2000 S.p.A.
MERCATO		28,30	2,02%	AXA ROSEMBERG GROUP LLC

INTERNAZIONALIZZAZIONE DEL GRUPPO

	2008			CAPOGRUPPO
IMPRESA APPARTENENTE A GRUPPO QUOTATA IN BORSA	F.G. CALTAGIRONE	nota 1		
	SI	VIANINI LAVORI S.P.A.		
	2005	2006	2007	D%07/05
N. IMPRESE CONTROLLATE	18		12	-33,3
di cui: 100%	1		1	0,0
in Italia	18		11	-38,9
all'estero	0		1	
N. UFF. O SEDI SECONDARIE ATTIVE	2	3	3	50,0
di cui all'estero	2	2	2	
N. UFF. O SEDI SECONDARIE CESSATE*	0	0	0	
di cui all'estero	0	0	0	
N. CANTIERI ALL'ESTERO (in corso al 2008)	N. LAVORI IMP. LAVORI** TIPOL. ED. PREV.			
ACCORDI INTERNAZIONALI (2008)	COMMERCIALI PRODUTTIVI R&S			
(Lavori in partecipazione con altre imprese o consorzi)				

INDICI DI REDDITIVITA', DI ROTAZIONE, PATRIMONIALI E FINANZIARI

	2005	2006	2007	media settore
	%	%	%	2006 (2)
R.O.E. (Return on Equity)	9,8	13,6	12,7	16,4
R.O.I. (Return on Investment)	nd	-1,0	0,0	-3,2
R.O.S. (Return on Sales)	nd	4,1	6,6	4,1
ROTAZIONE CAPITALE INVESTITO %	nd	15,3	19,2	33,7
RAPPORTO DI INDEBITAMENTO %	nd	24,6	25,2	83,1
MEZZI PROPRI / CAP. INVEST. %	nd	75,4	74,8	16,9
CASH FLOW (3)	104.961	10.511	42.835	

° controllo diretto e/o indiretto

* negli ultimi 2 anni

** quota della società

(1) vedi scheda 37.2bis

(2) media calcolata su 30 società dello stesso settore economico (452) con oltre 200 mil euro fatturato (Cerved)

(3) si riferisce alla società e non al gruppo

37.2 VIANINI LAVORI

dati monetari in migliaia di euro

ROTAZIONE CAPITALE INVESTITO 2005-2007 (%)

riferimento industria

>100%

buono

riferim costruzioni

>60%

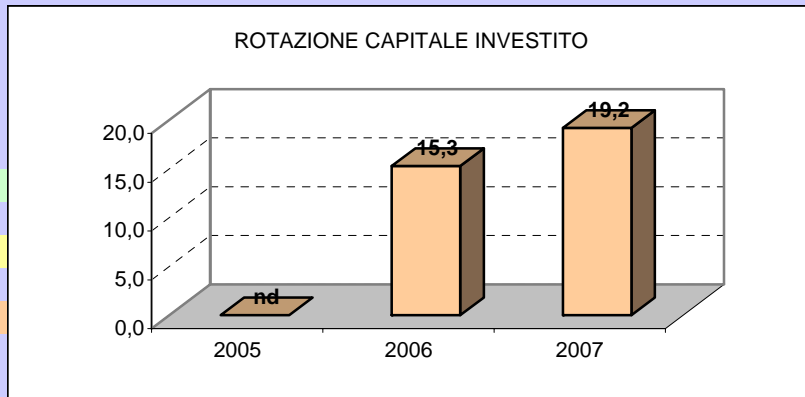
buono

50%<valore<60%

medio

<50%

debole



R.O.E. 2005-2007 (%)

min 0

non soddisfacente

0-10%

poco soddisfacente

10-20%

abbas soddisfacente

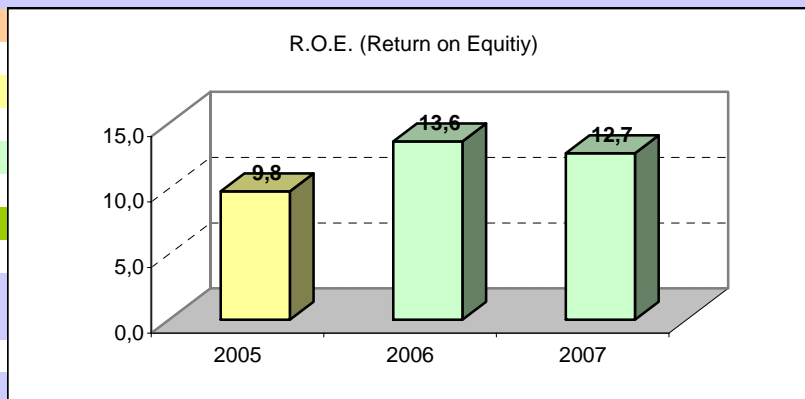
mag 20%

molto soddisfacente

media costruzioni

2006

16,4



INDEBITAMENTO/MEZZI PROPRI 2007 (%)

riferimento industria

25%-75%

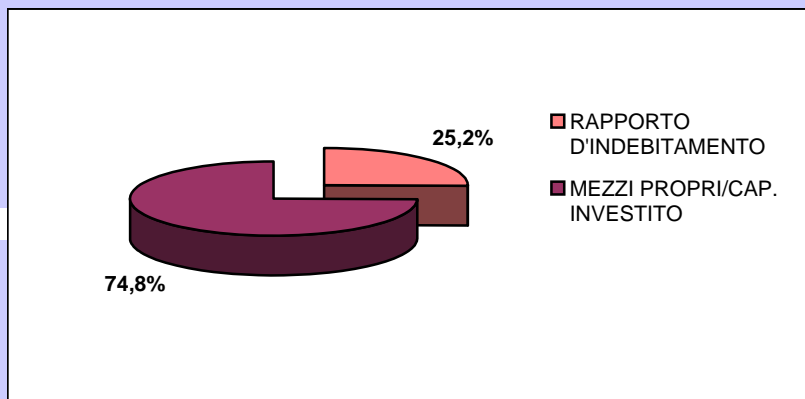
situazione finanziaria

equilibrata

media costruzioni

2006

83,1% - 16,9%



LE PRIME 50 IMPRESE DI COSTRUZIONE IN ITALIA. ANNO 2007**SCHEDA 37**

dati monetari in migliaia di euro

37.2bis VIANINI LAVORI

Ragione sociale: VIANINI LAVORI S.P.A.

Sede legale: VIA MONTELLO 10 CAP 00195 - ROMA (RM)

Presidente: Mario Delfini

Capitale sociale: 43.798.000 euro

STRUTTURA DI GRUPPO - INDICATORI PRINCIPALI CONTROLLATE ITALIA ED EUROPA**GRUPPO F.G. CALTAGIRONE****TIPO GRUPPO**

Complesso - linea di controllo costituita da più imprese capogruppo -

CAPOGRUPPO ULTIMA

F.G. CALTAGIRONE

CAPOGRUPPO DI RIFERIMENTO

FGC S.P.A.

LINEA DI CONTROLLO

LIV 1 F.G. CALTAGIRONE

(vedi grafico)

LIV 1.1 CALTAGIRONE S.P.A.

LIV 1.1.1 CEMENTIR CEMENTERIE DEL TIRRENO S.P.A.

LIV 1.2 CALTAGIRONE EDITORE S.P.A.

LIV 1.3 FGC S.P.A. (EX AZIENDA SERVIZI ITALIA SRL)

LIV 1.3.1 VIANINI LAVORI S.P.A.

LIV 1.3.2 VIANINI INDUSTRIA S.P.A.

119

CONTROLLATE NEL GRUPPO

COMPOSIZIONE SOCIALE

	2005	2006	2007	2008
% CALT 2004 SRL				30,08
% LAV 2004 SRL				25,48
% PANTHEON 2000 S.P.A.				2,81
% CHUPAS 2007 SRL				2,02
% CALTAGIRONE FRANCESCO				1,69
% VIANINI INDUSTRIA S.P.A.				1,64
% CALTAGIRONE S.P.A.				1,59
% CALTAGIRONE FRANCESCO GAETANO				0,83

PRINCIPALI CONTROLLATE ITALIA

(dati aggiornati al 31.12.06)

FGC S.P.A. (CAPOGRUPPO)

	ricavi	fatt x dip	utile netto	ut. n/ricavi	dipendenti
VIANINI SPA (edilizia)	122.473	2,31	42.566	0,35	53
VIANINI INGEGNERIA SPA			-51		
S.I.M.E. SPA			-39		
VIASA SCARL *					
VIAFIN SRL			1.028		
SO.FI.COS SRL			1.821		
CONSORZIO VIANINI PORTO TORRE					
IDROGEST SCARL *					
CONSORZIO DEL SINNI					
SAN BENEDETTO VAL DI SAMBRO SCARL					
DIR.NA SCARL *					
PRINCIPALI CONTROLLATE EUROPA	fatturato	fatt x dip	utile netto	ut. n/ricavi	dipendenti
VIANINI THAI LTD (THAILANDIA)					

* società in liquidazione

LE PRIME 50 IMPRESE DI COSTRUZIONE IN ITALIA. ANNO 2007**SCHEDA 37**

dati monetari in migliaia di euro

37.3 VIANINI LAVORI

Ragione sociale: VIANINI LAVORI S.P.A.

Sede legale: VIA MONTELLO 10 CAP 00195 - ROMA (RM)

Presidente: Mario Delfini

Capitale sociale: 43.798.000 euro

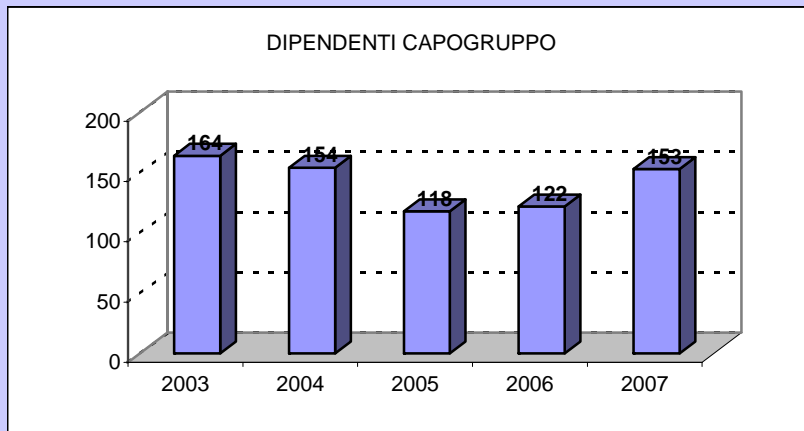
IL LAVORO

	2005	2006	2007	D%07/05
DIPENDENTI DIRETTI E INDIRECTI	118	122	153	29,7
DI CUI DIRIGENTI	18	17	20	11,1
DI CUI IMPIEGATI	78	73	92	17,9
DI CUI OPERAI	22	32	41	86,4
OPERAI / DIPENDENTI	18,6	26,2	26,8	
IMPIEGATI / DIPENDENTI	66,1	59,8	60,1	
DIPENDENTI CAPOGRUPPO	nd	62	53	
DIPENDENTI GRUPPO	nd	121	157	
FORMAZIONE	2005	2006	2007	D%07/05
(ore compl.)	nd	nd	nd	
INDICI DI INCIDENZA DEI COSTI*				
	2005	2006	2007	media settore
	%	%	%	2006
MAT.PRIME / COSTI	6,9	4,0	4,7	13,3
COSTI EST. / COSTI	nd	90,3	94,3	90,1
COSTO LAVORO / COSTI	3,4	4,8	3,4	6,8
AMMORT. E SVALUTAZ. / COSTI	nd	0,2	0,2	1,6
ALTRI INDICI				
	2005	2006	2007	media settore
				2006
COSTO LAVORO / FATTURATO %	nd	5,1	3,5	7,6

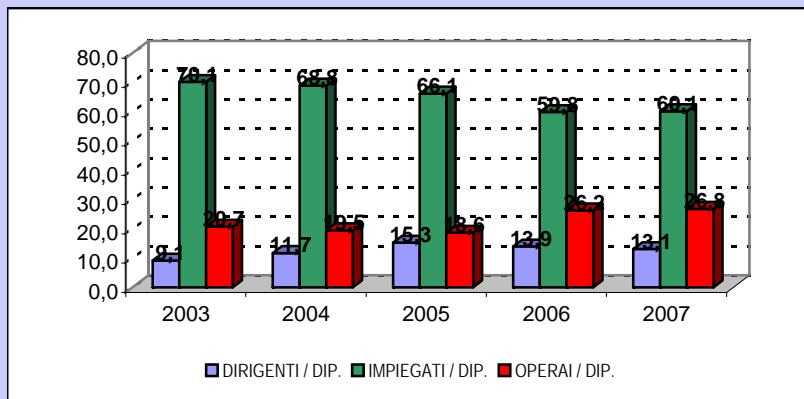
37.3 VIANINI LAVORI

dati monetari in migliaia di euro

DIPENDENTI DIRETTI E INDIRETTI 2003-2007

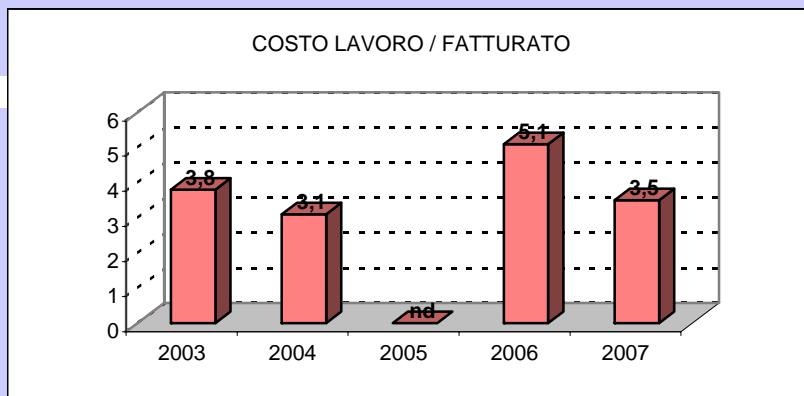


DISTRIBUZIONE DIPENDENTI 2003-2007 (%)



COSTO DEL LAVORO/FATTURATO 2003-2007 (%)

media costruzioni
2006
7,6



LE PRIME 50 IMPRESE DI COSTRUZIONE IN ITALIA. ANNO 2007

SCHEDA 37

dati monetari in migliaia di euro

37.4 VIANINI LAVORI

Ragione sociale: VIANINI LAVORI S.P.A.

Sede legale: VIA MONTELLO 10 CAP 00195 - ROMA (RM)

Presidente: Mario Delfini

Capitale sociale: 43.798.000 euro

QUALITA' E INNOVAZIONE

	2005	2006	2007	D%07/05
ATTIVITA' PER SETTORI DI MERCATO %				
EDILIZIA CIVILE E INDUSTRIALE	65	59	37	
RECUPERO	0	0	0	
GESTIONE SERVIZI-IMMOBILIARE	0	0	0	
INFRASTRUTTURE-TRASPORTI-GALLERIE	35	41	63	
DIGHE-LAVORI IDRAULICI	0	0	0	
ALTRO	0	0	0	
N. CAT. ATTESTAZIONE SOA	23	23	23	
DI CUI OG	8	8	8	
DI CUI OS	15	15	15	

CERTIFICAZIONI DI QUALITA'

	2004	2005	2006	2007
SERIE ISO 9000	SI	SI	SI	SI
SERIE ISO 14000	NO	NO	NO	NO
SPECIFICHE QUAL- ISO 14001				
ALTRE CERTIFICAZIONI (specificare)				
CODICE ETICO	NO			

RICERCA E INNOVAZIONE - GRUPPO

IMMOBILIZZAZIONI IMMATERIALI	2005	2006	2007	media settore
(% SU TOT ATTIVO)				2006
IMMATERIALI	nd	0,02	0,00	1,0
DI CUI R&S	nd	0,00	0,00	
DI CUI BREVETTI	nd	0,00	0,00	
	2005	2006	2007	2008
CENTRI DI RICERCA (specificare)	NO			
INVESTIMENTI	NO			
PERSONALE	NO			
FINANZIAMENTI ESTERNI (specificare)	NO			

PROGRAMMI INNOVATIVI (specificare)

Partecipazioni strategiche cemento (Cementir), nella gestione dei sistemi idrici (Acqua Campania) e delle attività connesse alla rete ferroviaria (Grandi Stazioni)

ATTREZZATURE E TECNOLOGIE INNOVATIVE