

LE PRIME 50 IMPRESE DI COSTRUZIONE IN ITALIA. ANNO 2007**SCHEDA 36**

dati monetari in migliaia di euro

36.1 SELI*

Ragione sociale: S.E.L.I. SOCIETA' ESECUZIONE LAVORI IDRAULICI S.P.A.

Sede legale: PIAZZA GUGLIELMO MARCONI 26/C - CAP 00144 ROMA (RM)

Presidente: Remo Grandori

Capitale sociale: 10.450.000 euro

CONSISTENZA ECONOMICO-FINANZIARIA E PROSPETTIVE DI CRESCITA

	2005	2006	2007	D%07/05
POSIZIONE	45	37	36	
VALORE PRODUZIONE CONSOLIDATO	nd	144.889	165.416	
% ESTERA	nd	65,0	55,0	
VALORE PRODUZIONE NON CONS	104.217	126.082	138.949	33,3
PATRIMONIO NETTO	10.250	22.464	24.173	135,8
UTILE NETTO	655	4.030	1.856	183,2
DIPENDENTI CAPOGRUPPO	232	211	296	27,6
DIPENDENTI DIRETTI GRUPPO	182	249	296	62,6
DIPENDENTI DIRETTI E INDIRETTI	306	332	379	23,9
PORTAFOGLIO ORDINI	535.048	367.426	454.562	-15,0

VALUTAZIONE DELLA GESTIONE ECONOMICO-FINANZIARIA*

* Gli indicatori valutano gli aspetti della gestione aziendale in rapporto alle altre società dello stesso settore economico

	2005	2006	2007	2007 andamento
REDDITIVITA' LORDA	SUP MEDIA	SUP MEDIA	SUP.ALLA MEDIA	STABILE
STRUTTURA FINANZIARIA	DEBOLE	INF MEDIA	DEBOLE	IN PEGGIORAM
PESO ONERI FINANZIARI	NELLA MEDIA	NELLA MEDIA	NELLA MEDIA	STABILE
EQUILIBRIO FINANZIARIO	INF MEDIA	CARENTE	NELLA MEDIA	IN MIGLIORAM
LIQUIDITA'	NELLA MEDIA	NELLA MEDIA	SUP.ALLA MEDIA	IN MIGLIORAM
CLASSE DI RISCHIO**	RISCHIO MOD	RISCHIO MOD	VULNERABILITA'	IN MIGLIORAM

* Redige nel 2006 il primo bilancio consolidato

** codice RAE: 452 - COSTRUZIONE COMPLETA O PARZIALE DI EDIFICI; GENIO CIVILE

Note sulla classe di rischio

36.1 SELI

dati monetari in migliaia di euro

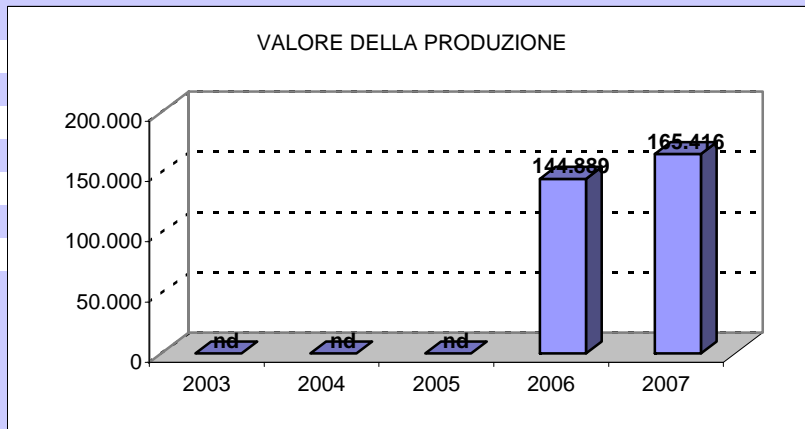
VALORE DELLA PRODUZIONE CONSOLIDATO 2003-2007

D%04/03

D%05/04

D%06/05

D%07/06
14,2



UTILE NETTO 2003-2007

D%04/03

0,2

D%05/04

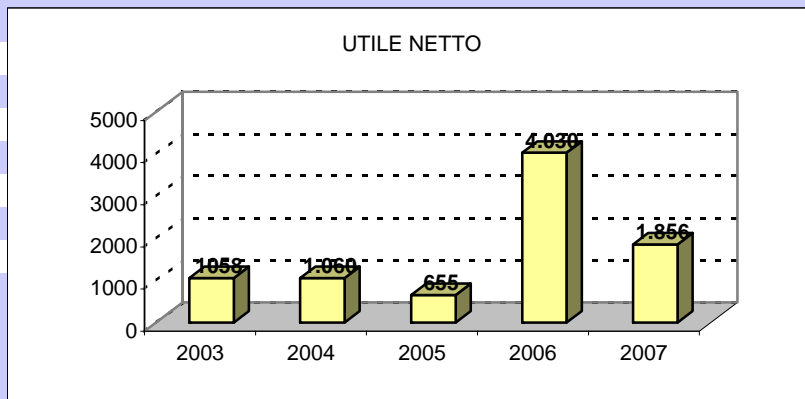
-38,2

D%06/05

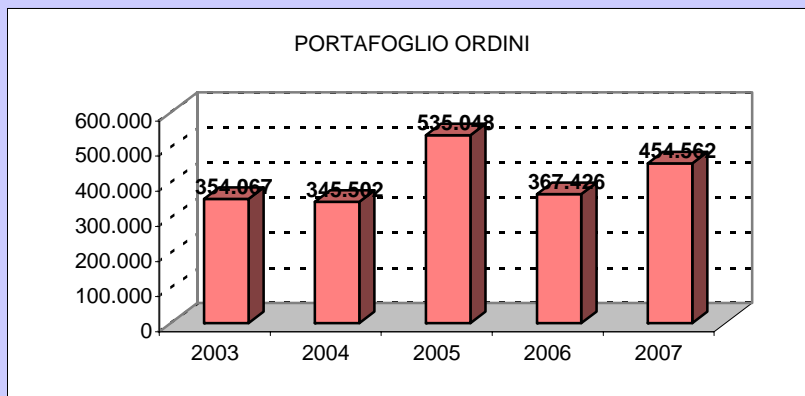
515,3

D%07/06

-53,9



PORTAFOGLIO ORDINI 2003-2007



LE PRIME 50 IMPRESE DI COSTRUZIONE IN ITALIA. ANNO 2007**SCHEMA 36**

dati monetari in migliaia di euro

36.2 SELI

Ragione sociale: S.E.L.I. SOCIETA' ESECUZIONE LAVORI IDRAULICI S.P.A.

Sede legale: PIAZZA GUGLIELMO MARCONI 26/C - CAP 00144 ROMA (RM)

Presidente: Remo Grandori

Capitale sociale: 10.450.000 euro

REDDITIVITA' ED INTERNAZIONALIZZAZIONE

	2005	2006	2007	
COMPOSIZIONE SOCIALE°:				
GRANDORI REMO	62,60%	55,50%	55,50%	
TAMAI ARMANDO	17,83%	14,23%	14,23%	
SEM GIOVANNI	12,44%	24,57%	24,57%	SAN PAOLO IMI FONDI CHIUSI**
ANTONINI FABRIZIO	7,13%	5,69%	5,69%	

INTERNAZIONALIZZAZIONE DEL GRUPPO

IMPRESA APPARTENENTE A GRUPPO QUOTATA IN BORSA	2008		CAPOGRUPPO	
	NO	SELI S.P.A.	SELI-GRANDORI	
	2005	2006	2007	D%07/05
N. IMPRESE CONTROLLATE	4	4	8	100,0
di cui: 100%	2	2	4	100,0
in Italia	3	3	3	0,0
all'estero	1	1	5	
N. UFF. O SEDI SECONDARIE ATTIVE	10	11	11	10,0
di cui all'estero	8	10	9	
N. UFF. O SEDI SECONDARIE CESSATE*	2	0	0	
di cui all'estero		0	0	
N. CANTIERI ALL'ESTERO (in corso al 2008)	N. LAVORI	IMP. LAVORI**	TIPOL. ED. PREV.	
EUROPA (A)	4	33.028	tunnel ferr e idr	
AMERICA (B)	2	78.887	tunnel metro	
AFRICA ©	2	75.711	tunnel lav idr	
ACCORDI INTERNAZIONALI (2008)	COMMERCIALI	PRODUTTIVI	R&S	
(Lavori in partecipazione con altre imprese o consorzi)		4		

INDICI DI REDDITIVITA', DI ROTAZIONE, PATRIMONIALI E FINANZIARI

	2005	2006	2007	media settore 2006 (1)
R.O.E. (Return on Equity)	nd	17,9	7,7	16,4
R.O.I. (Return on Investment)	nd	3,9	8,6	-3,2
R.O.S. (Return on Sales)	nd	9,7	6,7	4,1
ROTAZIONE CAPITALE INVESTITO %	nd	38,6	78,0	33,7
RAPPORTO DI INDEBITAMENTO %	nd	92,8	87,7	83,1
MEZZI PROPRI / CAP. INVEST. %	nd	7,2	12,4	16,9
CASH FLOW (2)	nd	6.570	9.595	

36.2 SELI

dati monetari in migliaia di euro

ROTAZIONE CAPITALE INVESTITO 2005-2007 (%)

riferimento industria

>100%

buono

riferim costruzioni

>60%

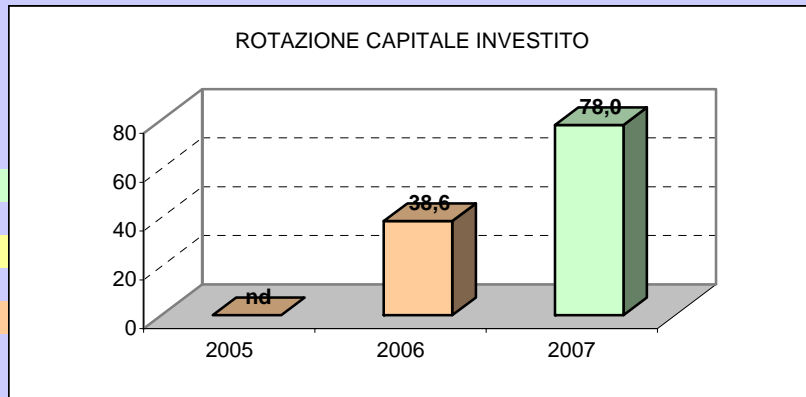
buono

50%<valore<60%

medio

<50%

debole



R.O.E. 2005-2007 (%)

min 0

non soddisfacente

0-10%

poco soddisfacente

10-20%

abbas soddisfacente

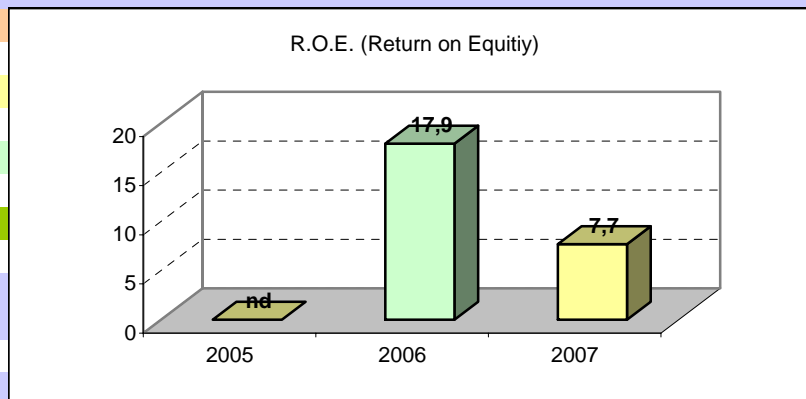
mag 20%

molto soddisfacente

media costruzioni

2006

16,4



INDEBITAMENTO/MEZZI PROPRI 2007 (%)

riferimento industria

25%-75%

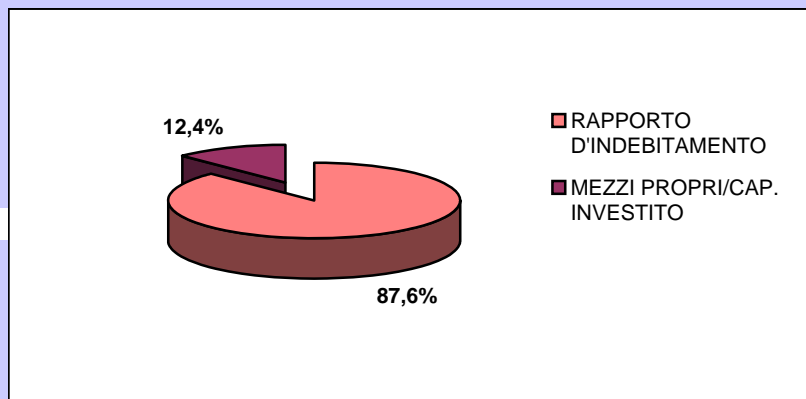
situazione finanziaria

equilibrata

media costruzioni

2006

83,1% - 16,9%



LE PRIME 50 IMPRESE DI COSTRUZIONE IN ITALIA. ANNO 2007**SCHEMA 36**

dati monetari in migliaia di euro

36.3 SELI

Ragione sociale: S.E.L.I. SOCIETA' ESECUZIONE LAVORI IDRAULICI S.P.A.

Sede legale: PIAZZA GUGLIELMO MARCONI 26/C - CAP 00144 ROMA (RM)

Presidente: Remo Grandori

Capitale sociale: 10.450.000 euro

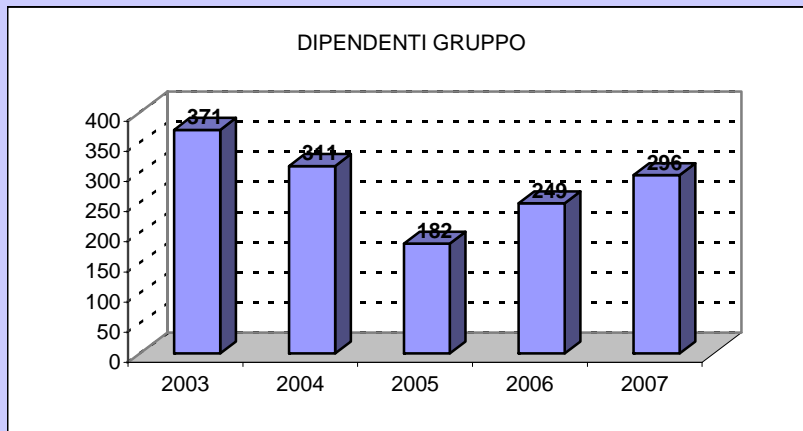
IL LAVORO

	2005	2006	2007	D%07/05
DIPENDENTI GRUPPO	182	249	296	62,6
DI CUI DIRIGENTI	12	13	14	16,7
DI CUI IMPIEGATI	112	131	149	33,0
DI CUI OPERAI	58	105	133	129,3
OPERAI / DIPENDENTI	31,9	42,2	44,9	
IMPIEGATI / DIPENDENTI	61,5	52,6	50,3	
DIPENDENTI DIRETTI E INDIRETTI	306	332	379	23,9
FORMAZIONE	2005	2006	2007	
(ore compl.)	nd	nd	nd	
INDICI DI INCIDENZA DEI COSTI*				
	2005	2006	2007	media settore
	%	%	%	2006
MAT.PRIME / COSTI	nd	26,1	21,9	13,3
COSTI EST. / COSTI	nd	74,3	66,9	90,1
COSTO LAVORO / COSTI	nd	13,5	17,0	6,8
AMMORT. E SVALUTAZ. / COSTI	nd	5,6	8,4	1,6
ALTRI INDICI				
	2005	2006	2007	media settore
				2006
COSTO LAVORO / FATTURATO %	nd	15,0	17,3	7,6

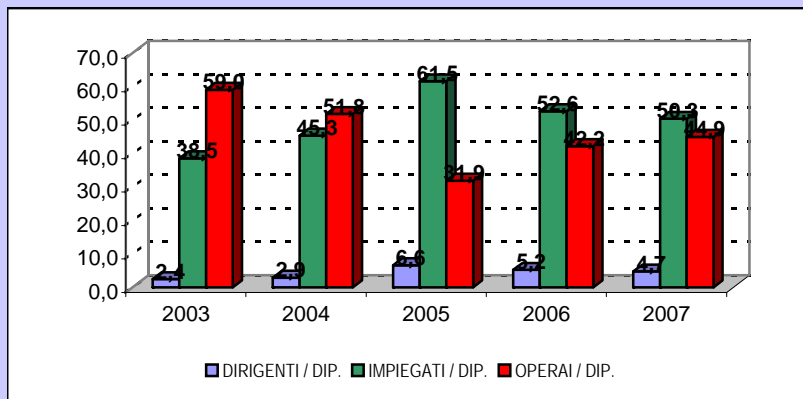
36.3 SELI

dati monetari in migliaia di euro

DIPENDENTI GRUPPO 2003-2007

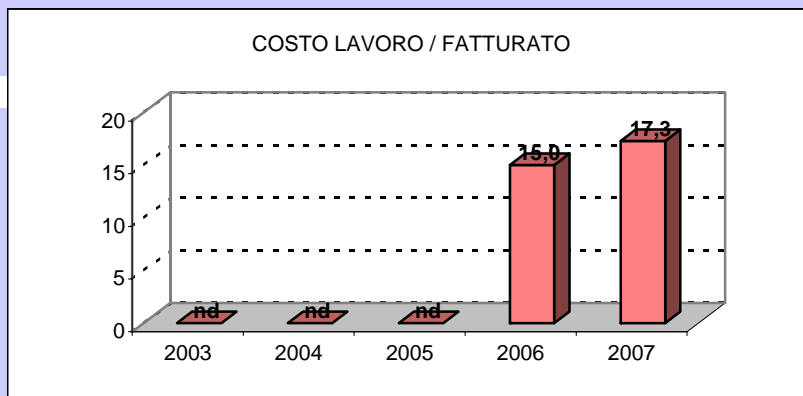


DISTRIBUZIONE DIPENDENTI 2003-2007 (%)



COSTO DEL LAVORO/FATTURATO 2003-2007 (%)

media costruzioni
2006
7,6



LE PRIME 50 IMPRESE DI COSTRUZIONE IN ITALIA. ANNO 2007**SCHEMA 36**

dati monetari in migliaia di euro

36.4 SELI

Ragione sociale: S.E.L.I. SOCIETA' ESECUZIONE LAVORI IDRAULICI S.P.A.

Sede legale: PIAZZA GUGLIELMO MARCONI 26/C - CAP 00144 ROMA (RM)

Presidente: Remo Grandori

Capitale sociale: 10.450.000 euro

QUALITA' E INNOVAZIONE

	2005	2006	2007	D%07/05
ATTIVITA' PER SETTORI DI MERCATO %				
EDILIZIA CIVILE E INDUSTRIALE	0	0	0	
RECUPERO	0	0	0	
GESTIONE SERVIZI-IMMOBILIARE	0	0	0	
INFRASTRUTTURE-TRASPORTI-GALLERIE	50	96	90	
DIGHE-LAVORI IDRAULICI	16	4	10	
ALTRO	34	0	0	

N. CAT. ATTESTAZIONE SOA	9	11	11
DI CUI OG	6	7	7
DI CUI OS	3	4	4

CERTIFICAZIONI DI QUALITA'

	2004	2005	2006	2007
SERIE ISO 9000	SI	SI	SI	SI
SERIE ISO 14000	NO	NO	NO	NO
SPECIFICHE QUAL- ISO 14001				
ALTRE CERTIFICAZIONI (specificare)				
CODICE ETICO	NO			

RICERCA E INNOVAZIONE - GRUPPO

IMMOBILIZZAZIONI IMMATERIALI	2005	2006	2007	media settore
(% SU TOT ATTIVO)				2006
IMMATERIALI	nd	3,10	7,00	1,0
DI CUI R&S	nd	0,00	0,00	
DI CUI BREVETTI	nd	0,00	0,10	

	2005	2006	2007	2008
CENTRI DI RICERCA (specificare)	Divisione Tecnologie			
INVESTIMENTI				
PERSONALE				
FINANZIAMENTI ESTERNI (specificare)				

PROGRAMMI INNOVATIVI (specificare)**Specializzata** nella costruzione di **gallerie** con sistemi meccanizzati con frese a piena sezione (TBM).

Organizzazione in grado di offrire tutti i prodotti e servizi necessari per il progetto e la costruzione di tunnels con TBM (**Divisione Costruzioni** che si occupa della realizzazione di progetti di galleria con metodo TBM; **Divisione Tecnologie** che si occupa di progettare e costruire/revisionare TBM e attrezzature ausiliarie, così come delle attività di progettazione connesse con lavori di galleria; attraverso la controllata Innotek fornisce prodotti chimici per l'impiego nei lavori in sotterraneo)

ATTREZZATURE E TECNOLOGIE INNOVATIVE

Sistemi meccanizzati di escavazione con frese a piena sezione (TBM)