

## LE PRIME 50 IMPRESE DI COSTRUZIONE IN ITALIA. ANNO 2007

### SCHEDA 24

dati monetari in migliaia di euro

#### 24.1 COOPERATIVA DI COSTRUZIONI

Rag. sociale: COOPERATIVA DI COSTRUZIONI - SOCIETA' COOPERATIVA

Sede legale: VIA REPUBBLICA VAL TARO 165 - CAP 41100 MODENA (MO)

Presidente: Ivano Malaguti

Capitale sociale: 1.310.755 euro

#### CONSISTENZA ECONOMICO-FINANZIARIA E PROSPETTIVE DI CRESCITA

	2005	2006	2007	D%07/05
POSIZIONE	31	30	24	
VALORE PRODUZIONE CONSOLIDATO	167.758	171.373	236.453	40,9
% ESTERA	0,0	0,0	0,0	
VALORE PRODUZIONE NON CONS	167.758	171.373	236.453	40,9
PATRIMONIO NETTO	43.452	46.313	48.607	11,9
UTILE NETTO	2.120	1.546	2.284	7,7
DIPENDENTI CAPOGRUPPO	420	432	444	5,7
DIPENDENTI DIRETTI GRUPPO		449	460	
DIPENDENTI DIRETTI E INDIRECTI	426	435	460	8,0
PORTAFOGLIO ORDINI	487.762	581.651	545.026	11,7

#### VALUTAZIONE DELLA GESTIONE ECONOMICO-FINANZIARIA\*

\* Gli indicatori valutano gli aspetti della gestione aziendale in rapporto alle altre società dello stesso settore economico

	2005	2006	2007	2007 andamento
REDDITIVITA' LORDA	SUP MEDIA	SUP MEDIA	SUP MEDIA	STABILE
STRUTTURA FINANZIARIA	CONSISTENTE	CONSISTENTE	CONSISTENTE	STABILE
PESO ONERI FINANZIARI	INF MEDIA	INF MEDIA	INF MEDIA	STABILE
EQUILIBRIO FINANZIARIO	SUP MEDIA	SUP MEDIA	SUP MEDIA	STABILE
LIQUIDITA'	NELLA MEDIA	NELLA MEDIA	INF MEDIA	IN PEGGIORAM
<b>CLASSE DI RISCHIO*</b>	SOLVIB SUP MED	SOLVIB SUP MED	SOLVIB SUP MED	INVARIATA

\* codice RAE: 452 - COSTRUZIONE COMPLETA O PARZIALE DI EDIFICI; GENIO CIVILE

#### Note sulla classe di rischio

Procedura su impresa connessa ad esponente

## 24.1 COOPERATIVA DI COSTRUZIONI

dati monetari in migliaia di euro

### VALORE DELLA PRODUZIONE CONSOLID. 2003-2007

D%04/03

17,8

D%05/04

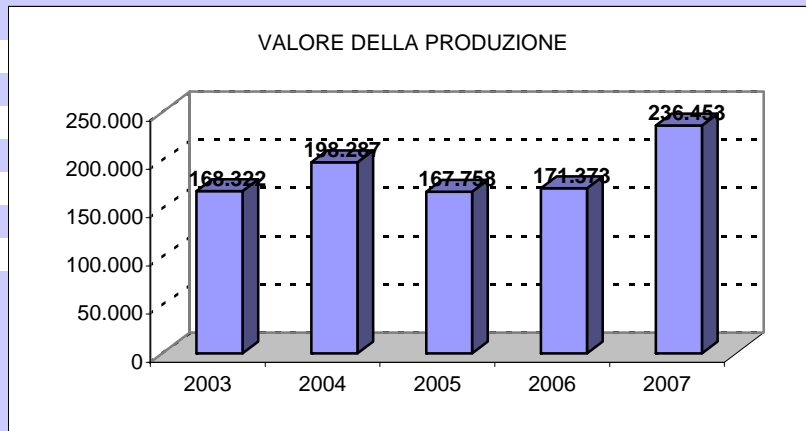
-15,4

D%06/05

2,1

D%07/06

37,9



### UTILE NETTO 2003-2007

D%04/03

979,3

D%05/04

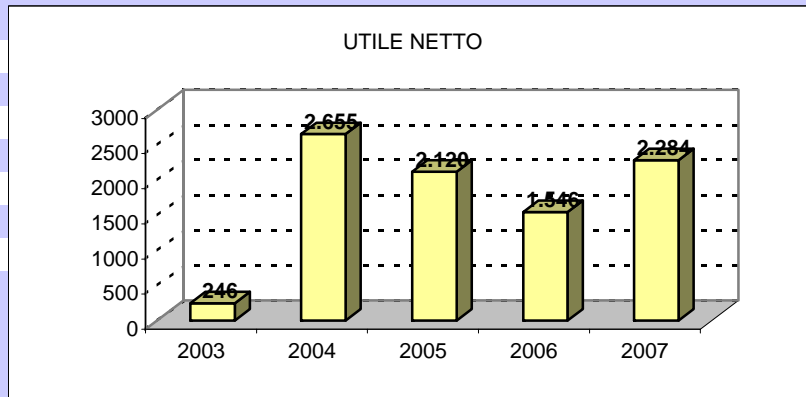
-20,1

D%06/05

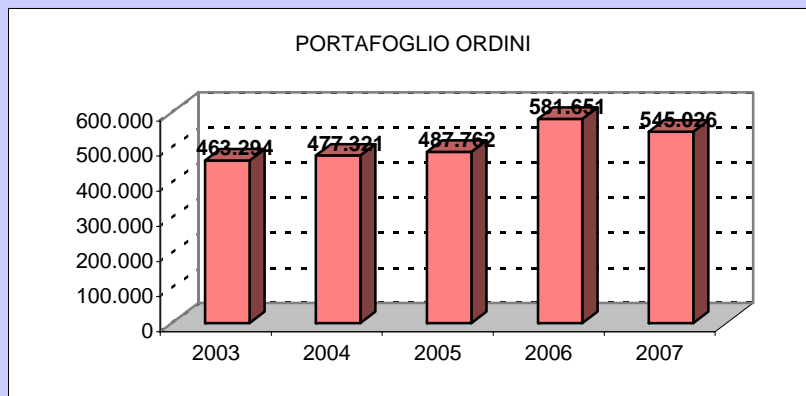
-27,1

D%07/06

47,7



### PORTAFOGLIO ORDINI 2003-2007



## LE PRIME 50 IMPRESE DI COSTRUZIONE IN ITALIA. ANNO 2007

### SCHEDA 24

dati monetari in migliaia di euro

#### 24.2 COOPERATIVA DI COSTRUZIONI

Rag. sociale: COOPERATIVA DI COSTRUZIONI - SOCIETA' COOPERATIVA

Sede legale: VIA REPUBBLICA VAL TARO 165 - CAP 41100 MODENA (MO)

Presidente: Ivano Malaguti

Capitale sociale: 1.310.755 euro

#### REDDITIVITA' ED INTERNAZIONALIZZAZIONE

	2005	2006	2007	
<b>COMPOSIZIONE SOCIALE:</b>				
N. SOCI LAVORATORI	232	261	283	
<b>INTERNAZIONALIZZAZIONE DEL GRUPPO</b>				
	2008		CAPOGRUPPO	
IMPRESA APPARTENENTE A GRUPPO	COOPERATIVA DI COSTRUZIONI			
QUOTATA IN BORSA	NO	COOPERATIVA DI COSTRUZIONI		
	2005	2006	2007	D%07/05
<b>N. IMPRESE CONTROLLATE</b>	6	2	2	-66,7
di cui: 100%	3	2	2	-33,3
in Italia	6	2	2	-66,7
all'estero	0	0	0	
<b>N. UFF. O SEDI SECONDARIE ATTIVE</b>	7	7	7	0,0
di cui all'estero	0	0	0	
<b>N. UFF. O SEDI SECONDARIE CESSATE*</b>	1	0	0	
di cui all'estero	0	0	0	
<b>N. CANTIERI ALL'ESTERO (in corso al 2008)</b>	N. LAVORI		IMP. LAVORI**	TIPOL. ED. PREV.
<b>ACCORDI INTERNAZIONALI (2008)</b>	COMMERCIALI		PRODUTTIVI	R&S
(Lavori in partecipazione con altre imprese o consorzi)				
<b>INDICI DI REDDITIVITA', DI ROTAZIONE, PATRIMONIALI E FINANZIARI</b>				
	2005	2006	2007	media settore
	%	%	%	2006 (1)
R.O.E. (Return on Equity)	5,5	3,3	4,7	16,4
R.O.I. (Return on Investment)	nd	0,4	0,4	-3,2
R.O.S. (Return on Sales)	nd	2,2	1,8	4,1
<b>ROTAZIONE CAPITALE INVESTITO %</b>	nd	26,4	31,6	33,7
<b>RAPPORTO DI INDEBITAMENTO %</b>	nd	92,4	93,1	83,1
MEZZI PROPRI / CAP. INVEST. %	nd	7,6	6,9	16,9
CASH FLOW (1)	8.148	2.024	11.275	

\* negli ultimi 2 anni

\*\* quota della società

(1) media calcolata su 30 società dello stesso settore economico (452) con oltre 200 mil euro fatturato (Cerved)

(2) si riferisce alla società e non al gruppo

## 24.2 COOPERATIVA DI COSTRUZIONI

dati monetari in migliaia di euro

### ROTAZIONE CAPITALE INVESTITO 2005-2007 (%)

riferimento industria

>100%

buono

**riferim costruzioni**

>60%

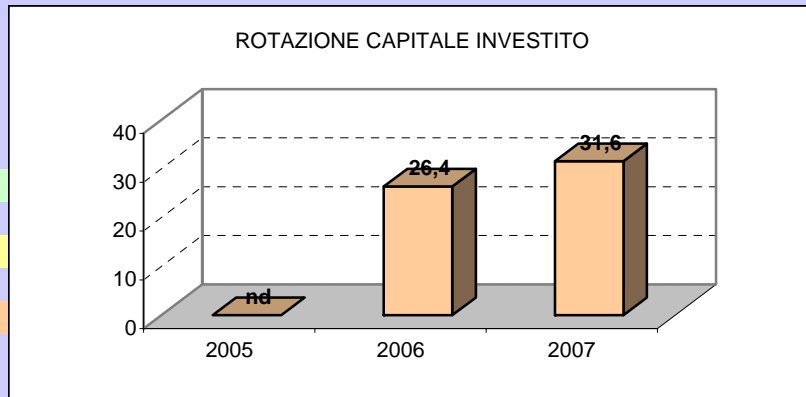
buono

50%<valore<60%

medio

<50%

debole



### R.O.E. 2005-2007 (%)

min 0

non soddisfacente

0-10%

poco soddisfacente

10-20%

abbas soddisfacente

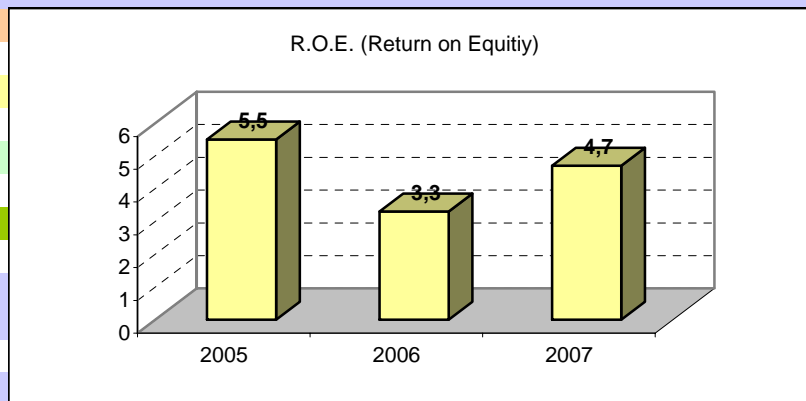
mag 20%

molto soddisfacente

**media costruzioni**

**2006**

**16,4**



### INDEBITAMENTO/MEZZI PROPRI 2007 (%)

riferimento industria

25%-75%

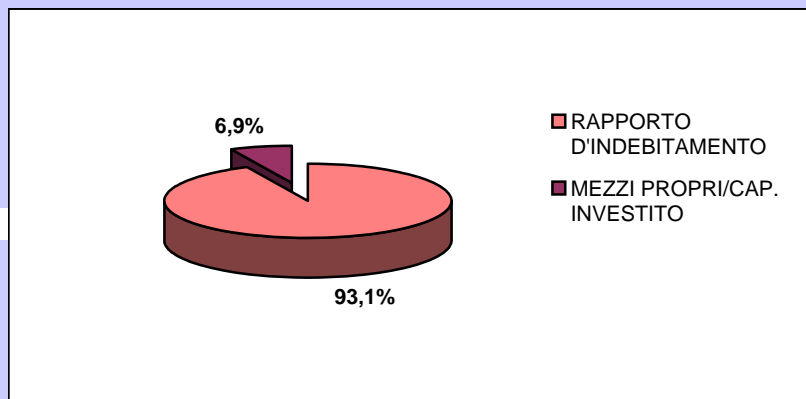
situazione finanziaria

equilibrata

**media costruzioni**

**2006**

**83,1% - 16,9%**



**LE PRIME 50 IMPRESE DI COSTRUZIONE IN ITALIA. ANNO 2007****SCHEDA 24**

dati monetari in migliaia di euro

**24.3 COOPERATIVA DI COSTRUZIONI**

Rag. sociale: COOPERATIVA DI COSTRUZIONI - SOCIETA' COOPERATIVA

Sede legale: VIA REPUBBLICA VAL TARO 165 - CAP 41100 MODENA (MO)

Presidente: Ivano Malaguti

Capitale sociale: 1.310.755 euro

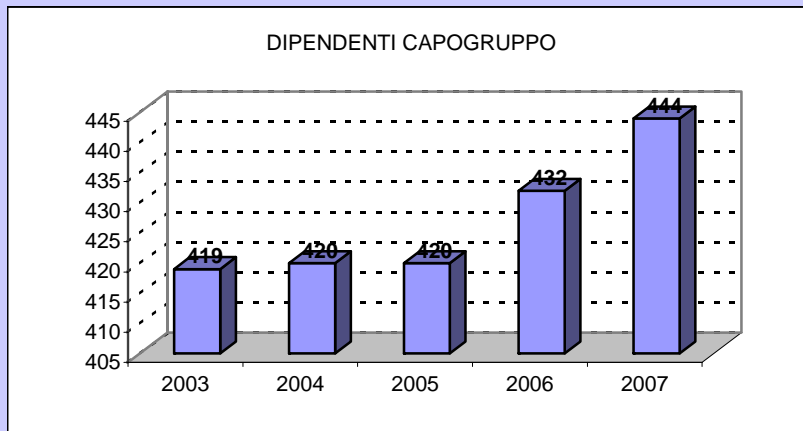
**IL LAVORO**

	2005	2006	2007	D%07/05
DIPENDENTI CAPOGRUPPO	420	432	444	5,7
DI CUI DIRIGENTI	14	13	13	-7,1
DI CUI IMPIEGATI	133	138	140	5,3
DI CUI OPERAI	273	281	291	6,6
OPERAI / DIPENDENTI	65,0	65,0	65,5	
IMPIEGATI / DIPENDENTI	31,7	31,9	31,5	
DIPENDENTI DIRETTI E INDIRETTI	426	435	460	8,0
<b>FORMAZIONE</b>	<b>2005</b>	<b>2006</b>	<b>2007</b>	
(ore complessive)	1.050	1.950	3.000	185,7
<b>INDICI DI INCIDENZA DEI COSTI*</b>				
	<b>2005</b>	<b>2006</b>	<b>2007</b>	media settore
	%	%	%	<b>2006</b>
MAT.PRIME / COSTI	nd	30,8	31,7	<b>13,3</b>
COSTI EST. / COSTI	nd	82,2	84,1	<b>90,1</b>
COSTO LAVORO / COSTI	nd	13,4	10,7	<b>6,8</b>
AMMORT. E SVALUTAZ. / COSTI	nd	3,5	4,2	<b>1,6</b>
<b>ALTRI INDICI</b>				
	<b>2005</b>	<b>2006</b>	<b>2007</b>	media settore
				<b>2006</b>
COSTO LAVORO / FATTURATO %	nd	14,0	11,2	<b>7,6</b>

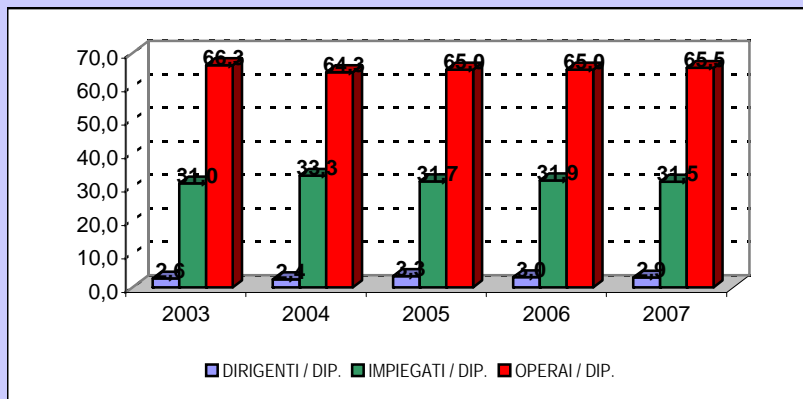
## 24.3 COOPERATIVA DI COSTRUZIONI

dati monetari in migliaia di euro

### DIPENDENTI CAPOGRUPPO 2003-2007

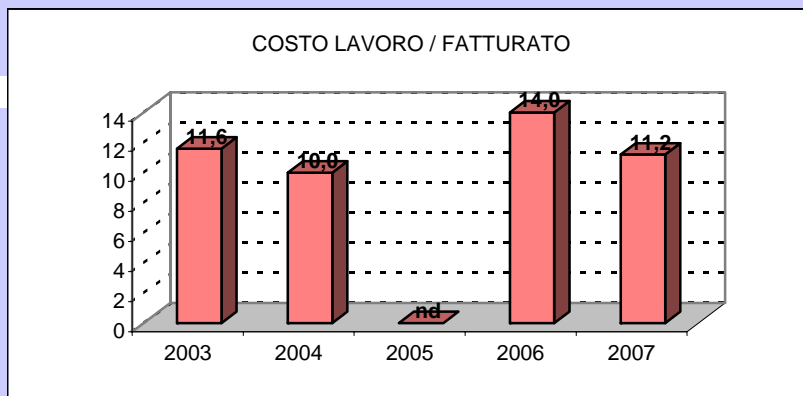


### DISTRIBUZIONE DIPENDENTI 2003-2007 (%)



### COSTO DEL LAVORO/FATTURATO 2003-2007 (%)

media costruzioni  
2006  
7,6



**LE PRIME 50 IMPRESE DI COSTRUZIONE IN ITALIA. ANNO 2007****SCHEMA 24**

dati monetari in migliaia di euro

**24.4 COOPERATIVA DI COSTRUZIONI**

Rag. sociale: COOPERATIVA DI COSTRUZIONI - SOCIETA' COOPERATIVA

Sede legale: VIA REPUBBLICA VAL TARO 165 - CAP 41100 MODENA (MO)

Presidente: Ivano Malaguti

Capitale sociale: 1.310.755 euro

**QUALITA' E INNOVAZIONE**

	2005	2006	2007	D%06/04
<b>ATTIVITA' PER SETTORI DI MERCATO %</b>				
EDILIZIA CIVILE E INDUSTRIALE	65	57	49	
RECUPERO	14	21	0	
GESTIONE SERVIZI-IMMOBILIARE	5	8	6	
INFRASTRUTTURE-TRASPORTI-GALLERIE	13	6	21	
DIGHE-LAVORI IDRAULICI	3	4	22	
ALTRO	0	4	2	
<b>ATTIVITA' PER COMPARTI PRODUTTIVI %</b>				
AREA EDILE			66,8	
AREA EDILIZIA PREFABBRICATA			6,5	
AREA IMMOBILIARE			15,1	
<b>N. CAT. ATTESTAZIONE SOA</b>	14	15	15	
DI CUI OG	6	6	6	
DI CUI OS	8	9	9	

**CERTIFICAZIONI DI QUALITA'**

	2004	2005	2006	2007
SERIE ISO 9000	SI	SI	SI	SI
SERIE ISO 14000	NO	NO	NO	NO
SPECIFICHE QUAL- ISO 14001				
ALTRE CERTIFICAZIONI (specificare)				
CODICE ETICO				

**RICERCA E INNOVAZIONE - GRUPPO**

<b>IMMOBILIZZAZIONI IMMATERIALI</b>	2005	2006	2007	media settore
(% SU TOT ATTIVO)				<b>2006</b>
<b>IMMATERIALI</b>	nd	0,80	0,30	<b>1,0</b>
DI CUI R&S	nd	0,00	0,00	
DI CUI BREVETTI	nd	0,00	0,00	
	2005	2006	2007	2008
<b>CENTRI DI RICERCA (specificare)</b>	NO			
INVESTIMENTI	NO			
PERSONALE	NO			
FINANZIAMENTI ESTERNI (specificare)	NO			

**PROGRAMMI INNOVATIVI (specificare)**

Diversificata in immobiliare e prefabbricati

Razionalizzazione dei processi produttivi. Miglioramento prodotti in ambito immobiliare

**ATTREZZATURE E TECNOLOGIE INNOVATIVE**