

LE PRIME 50 IMPRESE DI COSTRUZIONE IN ITALIA. ANNO 2007**SCHEDA 21**

dati monetari in migliaia di euro

21.1 CESI

Ragione sociale: COOP. EDIL-STRADE IMOLESE SOC. COOP. IN SIGLA "C.E.S.I." SOC. COOPERATIVA

Sede legale: VIA SABBATANI, 14 - CAP 40026 IMOLA (BO)

Presidente: Rino Baroncini

Capitale sociale: 9.868.834 euro

CONSISTENZA ECONOMICO-FINANZIARIA E PROSPETTIVE DI CRESCITA

	2005	2006	2007	D%07/05
POSIZIONE	18	21	21	
VALORE PRODUZIONE CONSOLIDATO	304.988	295.369	339.900	11,4
% ESTERA	0,0	0,0	0,0	
VALORE PRODUZIONE NON CONS	279.765	243.911	310.399	11,0
PATRIMONIO NETTO	124.024	148.870	165.252	33,2
UTILE NETTO	25.295	24.164	21.786	-13,9
DIPENDENTI CAPOGRUPPO	457	472	476	4,2
DIPENDENTI DIRETTI GRUPPO	457	472	476	4,2
DIPENDENTI DIRETTI E INDIRETTI	457	472	476	4,2
PORTAFOGLIO ORDINI	445.602	495.724	495.954	11,3

VALUTAZIONE DELLA GESTIONE ECONOMICO-FINANZIARIA*

* Gli indicatori valutano gli aspetti della gestione aziendale in rapporto alle altre società dello stesso settore economico

	2005	2006	2007	2007 andamento
REDDITIVITA' LORDA	SUP MEDIA	ELEVATA	SUP MEDIA	IN PEGGIORAM
STRUTTURA FINANZIARIA	CONSISTENTE	CONSISTENTE	CONSISTENTE	STABILE
PESO ONERI FINANZIARI	MODESTO	INF MEDIA	INF MEDIA	STABILE
EQUILIBRIO FINANZIARIO	SUP MEDIA	SUP MEDIA	SUP MEDIA	IN MIGLIORAM
LIQUIDITA'	NELLA MEDIA	SUP MEDIA	SUP MEDIA	STABILE
CLASSE DI RISCHIO*	SOLV SUP MEDIA	SOLV SUP MEDIA	SOLV SUP MEDIA	INVARIATA

* codice RAE: 452 - COSTRUZIONE COMPLETA O PARZIALE DI EDIFICI; GENIO CIVILE

Note sulla classe di rischio

Procedura su impresa connessa ad esponente

21.1 CESI

dati monetari in migliaia di euro

VALORE DELLA PRODUZIONE CONSOLID. 2003-2007

D%04/03

11,1

D%05/04

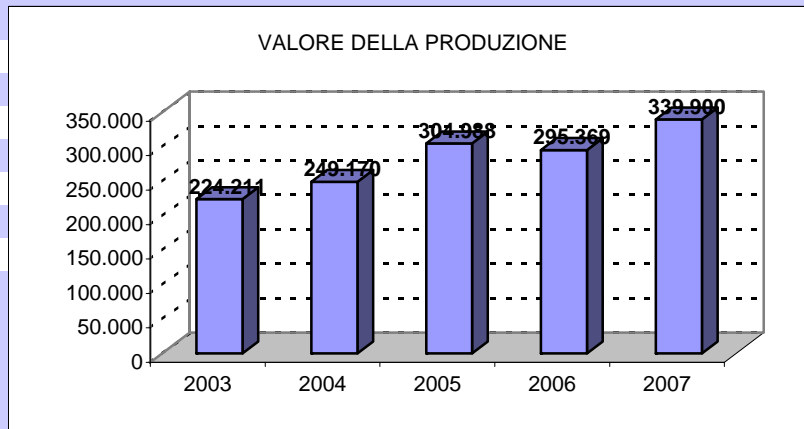
22,4

D%06/05

-3,1

D%07/06

15,1



UTILE NETTO 2003-2007

D%04/03

-20,6

D%05/04

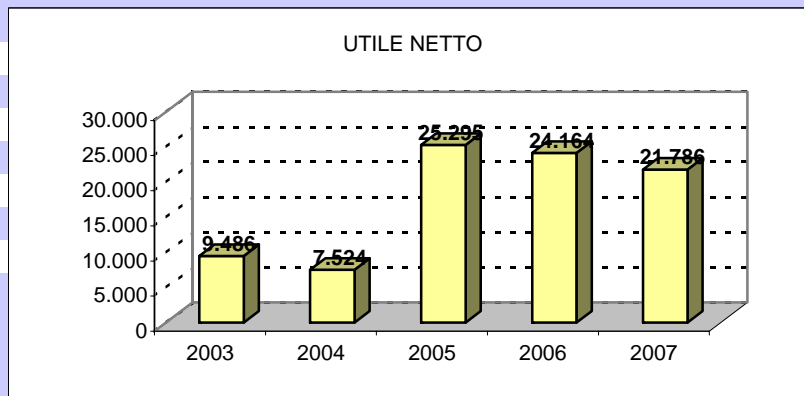
236,2

D%06/05

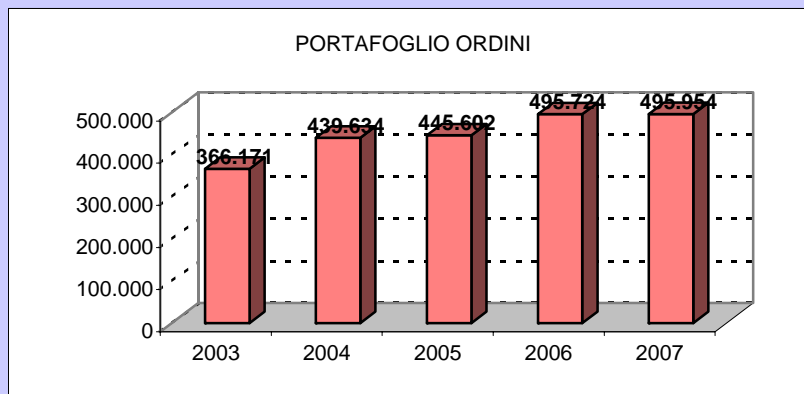
-4,5

D%07/06

-9,8



PORTAFOGLIO ORDINI 2003-2007



LE PRIME 50 IMPRESE DI COSTRUZIONE IN ITALIA. ANNO 2007

SCHEDA 21

dati monetari in migliaia di euro

21.2 CESI

Ragione sociale: COOP. EDIL-STRADE IMOLESE SOC. COOP. IN SIGLA "C.E.S.I." SOC. COOPERATIVA

Sede legale: VIA SABBATANI, 14 - CAP 40026 IMOLA (BO)

Presidente: Rino Baroncini

Capitale sociale: 9.868.834 euro

REDDITIVITA' ED INTERNAZIONALIZZAZIONE

	2005	2006	2007							
COMPOSIZIONE SOCIALE:										
N. SOCI	nd	nd	nd							
INTERNAZIONALIZZAZIONE DEL GRUPPO										
	2008		CAPOGRUPPO							
IMPRESA APPARTENENTE A GRUPPO	CESI "COOPERATIVA EDILSTRADE IMOLESE"									
QUOTATA IN BORSA	NO	CESI SOC COOP								
	2005	2006	2007	D%07/05						
N. IMPRESE CONTROLLATE	16		19	18,8						
di cui: 100%	8		5	-37,5						
in Italia	16		19	18,8						
all'estero	0		0							
N. UFF. O SEDI SECONDARIE ATTIVE	6	6	6	0,0						
di cui all'estero	0	0	0							
N. UFF. O SEDI SECONDARIE CESSATE*	5	0	0							
di cui all'estero	0	0	0							
N. CANTIERI ALL'ESTERO (in corso al 2008)	<table border="1"> <thead> <tr> <th>N. LAVORI</th> <th>IMP. LAVORI**</th> <th>TIPOL. ED. PREV.</th> </tr> </thead> <tbody> <tr> <td></td> <td></td> <td></td> </tr> </tbody> </table>				N. LAVORI	IMP. LAVORI**	TIPOL. ED. PREV.			
N. LAVORI	IMP. LAVORI**	TIPOL. ED. PREV.								
ACCORDI INTERNAZIONALI (2008)	<table border="1"> <thead> <tr> <th>COMMERCIALI</th> <th>PRODUTTIVI</th> <th>R&S</th> </tr> </thead> <tbody> <tr> <td></td> <td></td> <td></td> </tr> </tbody> </table>				COMMERCIALI	PRODUTTIVI	R&S			
COMMERCIALI	PRODUTTIVI	R&S								
(Lavori in partecipazione con altre imprese o consorzi)										
INDICI DI REDDITIVITA', DI ROTAZIONE, PATRIMONIALI E FINANZIARI										
	2005	2006	2007	media settore						
	%	%	%	2006 (2)						
R.O.E. (Return on Equity)	20,4	16,2	13,2	16,4						
R.O.I. (Return on Investment)	3,1	3,1	1,9	-3,2						
R.O.S. (Return on Sales)	12,6	11,0	8,2	4,1						
ROTAZIONE CAPITALE INVESTITO %	28,5	29,8	25,3	33,7						
RAPPORTO DI INDEBITAMENTO %	86,8	85,1	85,1	83,1						
MEZZI PROPRI / CAP. INVEST. %	13,2	14,9	14,9	16,9						
CASH FLOW (3)	22.662	29.742	24.419							

* negli ultimi 2 anni

** quota della società

(1) vedi scheda 7.2bis

(2) media calcolata su 30 società dello stesso settore economico (452) con oltre 200 mil euro fatturato (Cerved)

(3) si riferisce alla società e non al gruppo

21.2 CESI

dati monetari in migliaia di euro

ROTAZIONE CAPITALE INVESTITO 2005-2007 (%)

riferimento industria

>100%

buono

riferim costruzioni

>60%

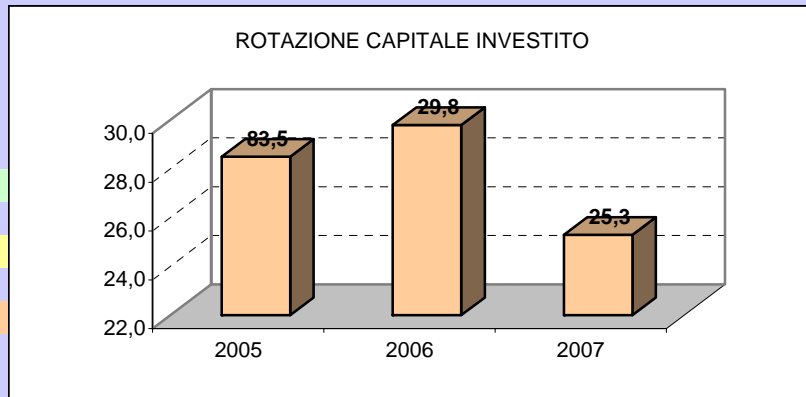
buono

50%<valore<60%

medio

<50%

debole



R.O.E. 2005-2007 (%)

min 0

non soddisfacente

0-10%

poco soddisfacente

10-20%

abbas soddisfacente

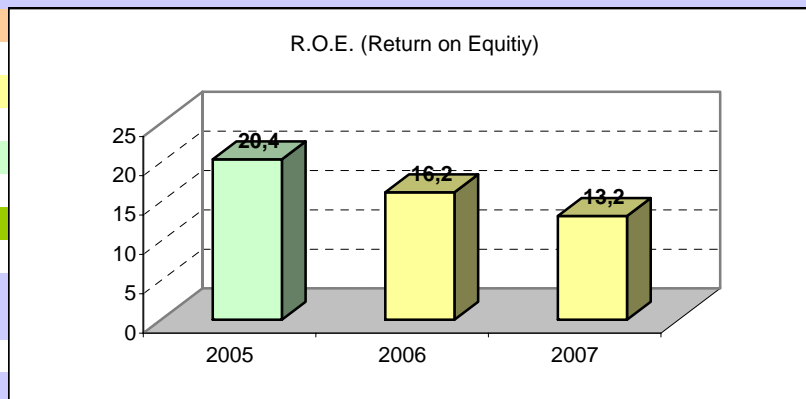
mag 20%

molto soddisfacente

media costruzioni

2006

16,4



INDEBITAMENTO/MEZZI PROPRI 2007 (%)

riferimento industria

25%-75%

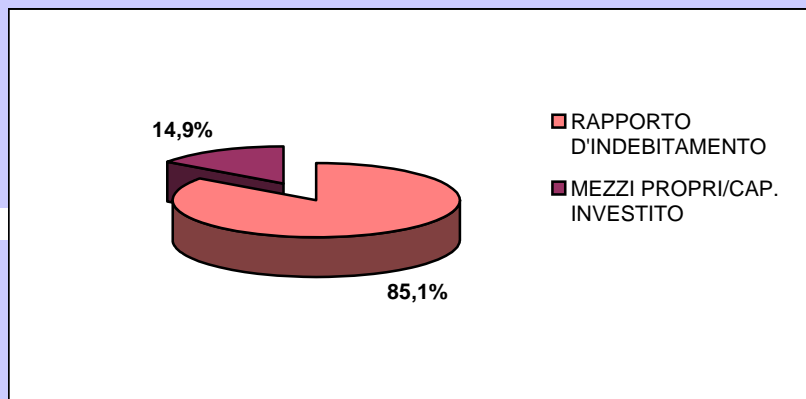
situazione finanziaria

equilibrata

media costruzioni

2006

83,1% - 16,9%



LE PRIME 50 IMPRESE DI COSTRUZIONE IN ITALIA. ANNO 2007**SCHEMA 21**

dati monetari in migliaia di euro

21.3 CCSI

Ragione sociale: COOP. EDIL-STRADE IMOLESE SOC. COOP. IN SIGLA "C.E.S.I." SOC. COOPERATIVA

Sede legale: VIA SABBATANI, 14 - CAP 40026 IMOLA (BO)

Presidente: Rino Baroncini

Capitale sociale: 9.868.834 euro

IL LAVORO

	2005	2006	2007	D%07/05
DIPENDENTI DIRETTI E INDIRETTI	457	472	476	4,2
DI CUI DIRIGENTI	18	18	24	33,3
DI CUI IMPIEGATI	177	185	184	4,0
DI CUI OPERAI	262	269	270	3,1
OPERAI / DIPENDENTI	57,3	57,0	56,7	
IMPIEGATI / DIPENDENTI	38,7	39,2	38,7	

INDICI DI INCIDENZA DEI COSTI*

	2005	2006	2007	media settore 2006
	%	%	%	
MAT.PRIME / COSTI	29,4	29,6	38,5	13,3
COSTI EST. / COSTI	88,8	87,2	89,5	90,1
COSTO LAVORO / COSTI	8,6	9,5	8,5	6,8
AMMORT. E SVALUTAZ. / COSTI	1,5	1,6	1,3	1,6

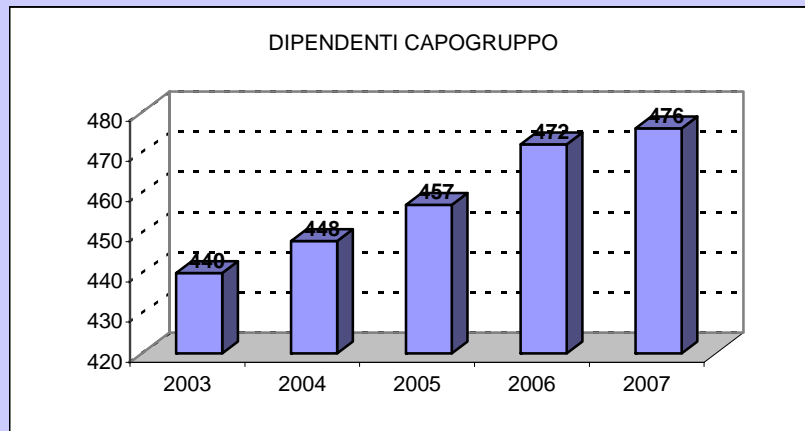
ALTRI INDICI

	2005	2006	2007	media settore 2006
COSTO LAVORO / FATTURATO %	8,8	8,4	9,6	7,6

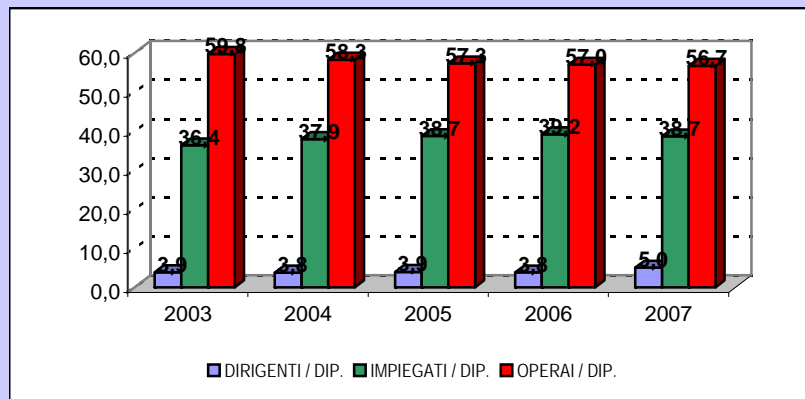
21.3 CESI

dati monetari in migliaia di euro

DIPENDENTI DIRETTI E INDIRETTI 2003-2007

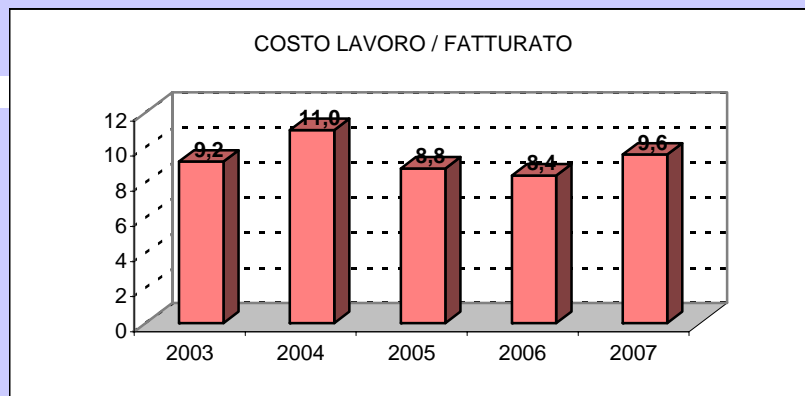


DISTRIBUZIONE DIPENDENTI 2003-2007 (%)



COSTO DEL LAVORO/FATTURATO 2003-2007 (%)

media costruzioni
2006
7,6



LE PRIME 50 IMPRESE DI COSTRUZIONE IN ITALIA. ANNO 2007**SCHEMA 21**

dati monetari in migliaia di euro

21.4 CESI

Ragione sociale: COOP. EDIL-STRADE IMOLESSE SOC. COOP. IN SIGLA "C.E.S.I." SOC. COOPERATIVA

Sede legale: VIA SABBATANI, 14 - CAP 40026 IMOLA (BO)

Presidente: Rino Baroncini

Capitale sociale: 9.868.834 euro

QUALITA' E INNOVAZIONE

	2005	2006	2007	D%06/04
ATTIVITA' PER SETTORI DI MERCATO %				
EDILIZIA CIVILE E INDUSTRIALE	64	63	61	
RECUPERO	0	0	8	
GESTIONE SERVIZI-IMMOBILIARE	17	14	11	
INFRASTRUTTURE-TRASPORTI-GALLERIE	14	23	17	
DIGHE-LAVORI IDRAULICI	5	0	3	
ALTRO	0	0	0	

N. CAT. ATTESTAZIONE SOA	10	16	16	
DI CUI OG	5	9	9	
DI CUI OS	5	7	7	

CERTIFICAZIONI DI QUALITA'

	2004	2005	2006	2007
SERIE ISO 9000	SI	SI	SI	SI
SERIE ISO 14000	NO	NO	NO	NO
SPECIFICHE QUAL- ISO 14001				
ALTRE CERTIFICAZIONI (specificare)				
CODICE ETICO	NO			

RICERCA E INNOVAZIONE - GRUPPO

IMMOBILIZZAZIONI IMMATERIALI	2005	2006	2007	media settore
(% SU TOT ATTIVO)				2006
IMMATERIALI	0,30	0,20		1,0
DI CUI R&S	0,10	0,00		
DI CUI BREVETTI	0,00	0,00		

	2005	2006	2007	2008
CENTRI DI RICERCA (specificare)	NO			
INVESTIMENTI	NO			
PERSONALE	NO			
FINANZIAMENTI ESTERNI (specificare)	NO			

PROGRAMMI INNOVATIVI (specificare)**ATTREZZATURE E TECNOLOGIE INNOVATIVE**