



Fillea Cgil

OSSERVATORIO GRANDI IMPRESE E LAVORO FOCUS SULLE COOPERATIVE

Un'anticipazione sulla classifica 2006 delle prime 50 imprese nazionali di
costruzioni

a cura di
Alessandra Graziani

Dossier, ottobre 2007

FOCUS SULLE COOPERATIVE

Alessandra Graziani¹

In un contesto di stabilizzazione della produzione complessiva delle grandi imprese, che crescono dell'11% rispetto allo scorso anno, il contributo delle imprese cooperative (13 nelle prime 50, contro 14 dello scorso anno) appare in lieve flessione: 23% del valore della produzione complessivo 2006, contro il 25% del 2005 (vedi Graf. 1).

La debolezza del mercato interno spinge le grandi imprese verso i mercati esteri, ed infatti i dati 2006, pur parziali, registrano un aumento della percentuale di produzione estera (22,4% nel 2006, 21,9% nel 2005², vedi Graf. 2). In questa dinamica le cooperative, tradizionalmente deboli sul fronte dell'internazionalizzazione, appaiono sfavorite e mantengono un sensibile distacco sulle altre, con un valore medio della produzione estera pari a meno di un quinto del totale (4%).

La difficoltà è ancora più evidente sul fronte della redditività, che appare in netto calo nelle cooperative nell'ultimo anno, determinando un netto ridimensionamento della relativa quota percentuale di utile netto rispetto al totale delle 50 (23,5% nel 2006, mentre nel 2005 si registrava il 40,6%³, vedi Graf. 3).

Per quanto riguarda i dipendenti la situazione appare più stabile, con una quota delle cooperative pari al 18% del totale, contro il 21% dell'anno scorso⁴ (vedi Graf. 4). Il dato dell'occupazione sconta però, nel ciclo di produzione delle costruzioni, uno sfasamento temporale rispetto ai dati di produzione, tale da far temere una ricaduta negativa nel prossimo anno.

Dalla ricognizione dei portali delle imprese, aggiornata a settembre 2007, emergono interessanti spunti di riflessione. La necessità di utilizzare lo strumento informatico per veicolare le informazioni delle aziende è un fatto incontestabile, ed infatti la quasi totalità delle imprese hanno un proprio portale. Ma quale informazione viene offerta attraverso questo strumento? Dalla ricognizione fatta appare che spesso i siti hanno carattere prevalentemente commerciale, sono vetrine per esporre le proprie attività, ma mancano di informazioni tecniche utili alla reale comprensione delle dinamiche economiche e produttive dell'azienda. Man mano che entriamo nello specifico delle informazioni tecniche presenti (dati aggiornati, bilanci aggiornati, informazioni sulla formazione e sicurezza dei

¹ Dottore di Ricerca, consulente per la Fillea CGIL, settore edilizia

² Dato parziale: 35 imprese su 50

³ Dato parziale: 39 imprese su 50

⁴ Dato parziale: 33 imprese su 50

lavoratori) le percentuali di risposta positiva diminuiscono drasticamente: se il 94% delle aziende ha un sito attivo, solo il 50% contiene informazioni tecnico-economiche aggiornate, e ancora meno, il 32% presenta bilanci aggiornati (vedi Graf. 5).

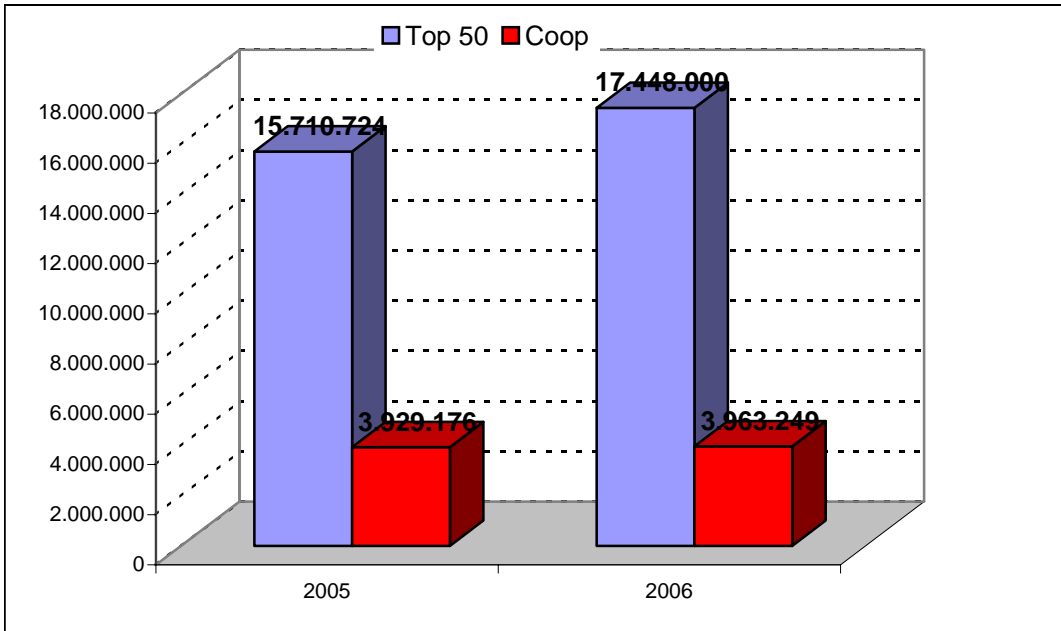
Ancora più basse le percentuali riguardo ai dati su sicurezza e formazione: il 20% dei siti contiene informazioni utili a questi fini (10 aziende su 50), ovvero indici unanimemente riconosciuti come validi per la misurazione dei fenomeni (per esempio indici di frequenza e gravità per gli infortuni). Infine un dato ancor più significativo in tema di qualità e sicurezza: soltanto 6 aziende, tra le prime 50 nelle costruzioni, adottano un sistema integrato di gestione Qualità Sicurezza Ambiente che segue le norme internazionali OHSAS.

Riguardo alla trasparenza e alla qualità delle informazioni le cooperative si distinguono rispetto al panorama generale: sensibilmente superiori le percentuali dei siti coop con informazioni tecnico-economiche e bilanci scaricabili, nettamente superiori le presenze di dati su sicurezza e formazione (vedi Graf. 5 e 6). Altro punto di forza delle cooperative sono i documenti che rispecchiano la attenzione al mondo del lavoro e della socialità: la produzione dei bilanci sociali risponde a questo scopo e consente di raccogliere informazioni utilissime sulle dinamiche e sulla qualità del lavoro di queste imprese.

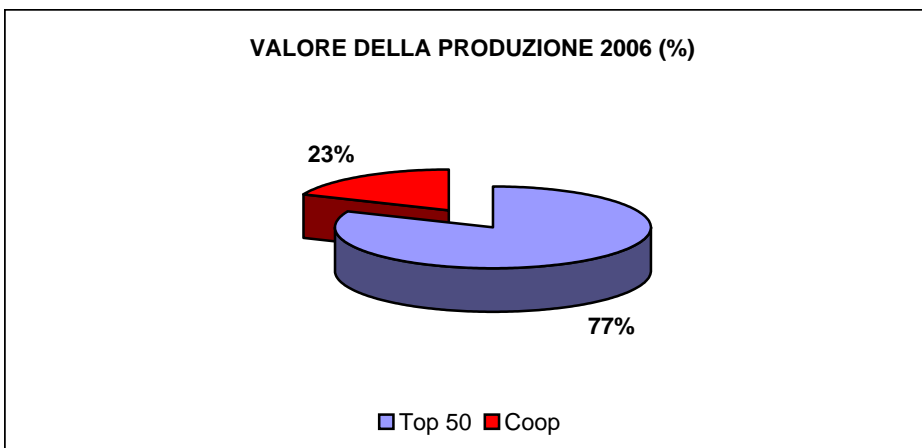
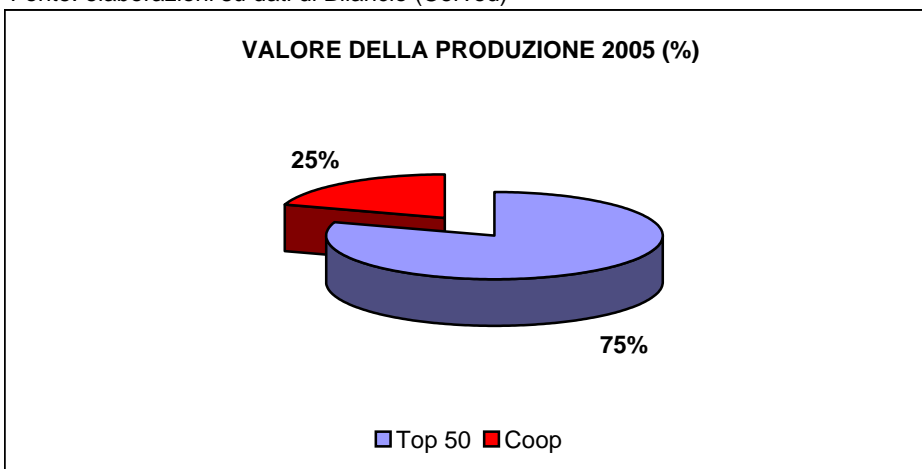
1 VALORE DELLA PRODUZIONE 2006-2005

migliaia di euro

	2005	2006	% 06-05
Top 50	15.710.724	17.448.000	11,1
Coop	3.929.176	3.963.249	0,9
COOP/TOP 50	25,0	22,7	



Fonte: elaborazioni su dati di Bilancio (Cerved)

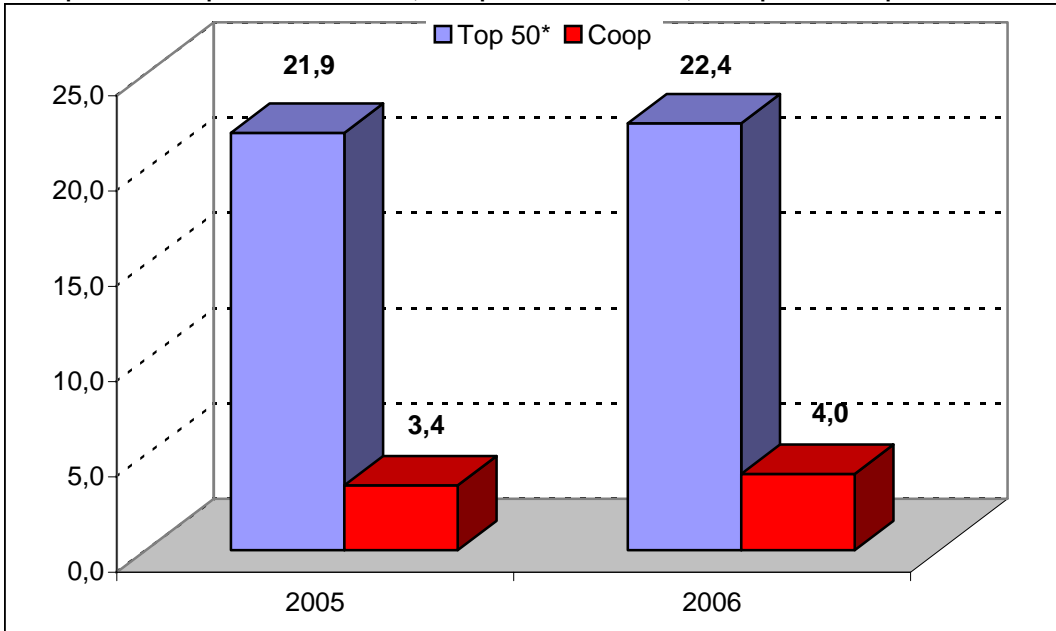


2 PRODUZIONE ESTERA 2006-2005 (%)

valori medi

	2005	2006
Top 50*	21,9	22,4
Coop	3,4	4,0

* dati parziali: 35 imprese su 50 nel 2005, 37 imprese su 50 nel 2006, le coop. sono complete



Fonte: elaborazioni su dati di Bilancio (Cerved e Ance 2007)

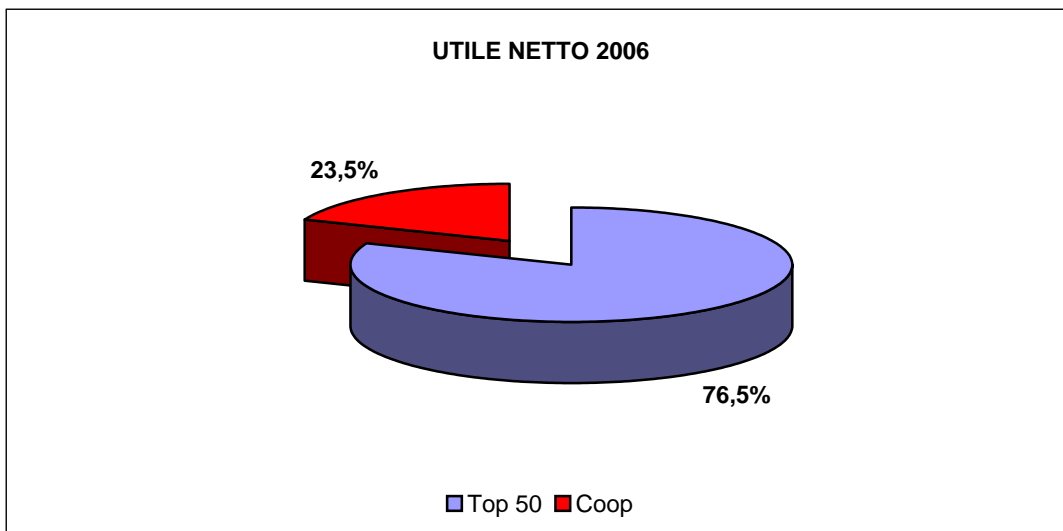
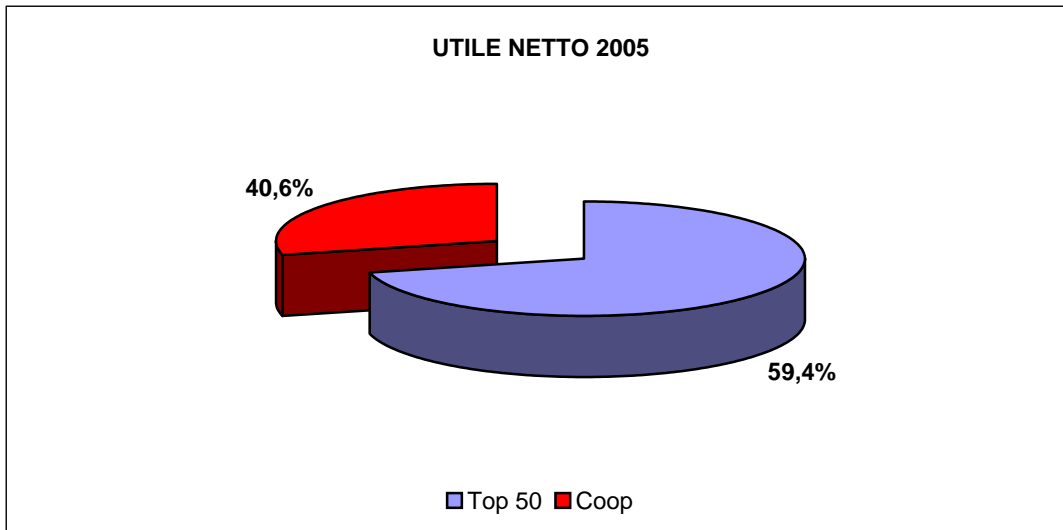
3 UTILE NETTO 2006-2005

migliaia di euro

	2005 *	2006 **	% 06-05
Top 50	438.261	539.416	23,1
Coop	177.749	126.737	-28,7
COOP/TOP 50	40,6	23,5	

* esclusa Impregilo

** dati parziali: 39 imprese su 50, di cui 11 coop. su 13



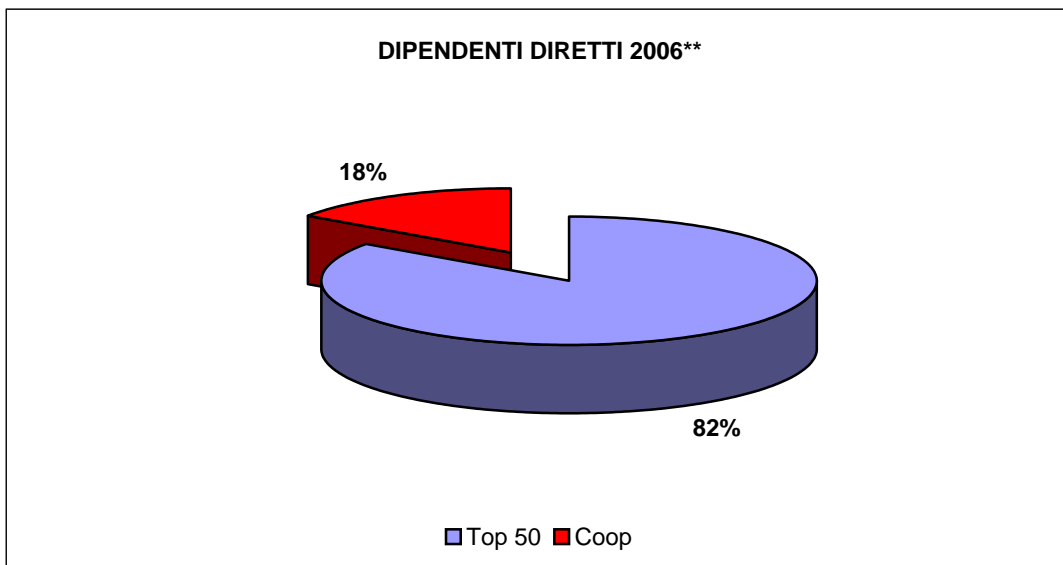
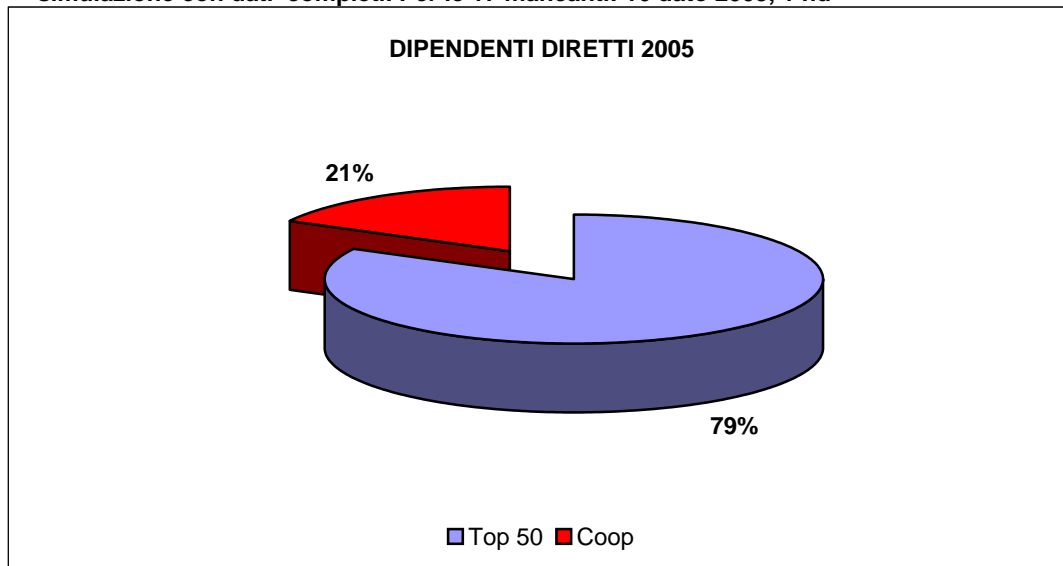
Fonte: elaborazioni su dati di Bilancio (Cerved)

4 DIPENDENTI DIRETTI 2006-2005

	2005	2006 *	% 06-05
Top 50	55.214	49.239	n.s.
Coop	11.571	10.920	-5,6
COOP/TOP 50*	21,0	22,2	
COOP/TOP 50**		18,0	

* dati 2006 parziali: 33 imprese su 50, di cui 13 coop. su 13

** simulazione con dati completi. Per le 17 mancanti: 16 dato 2005, 1 nd



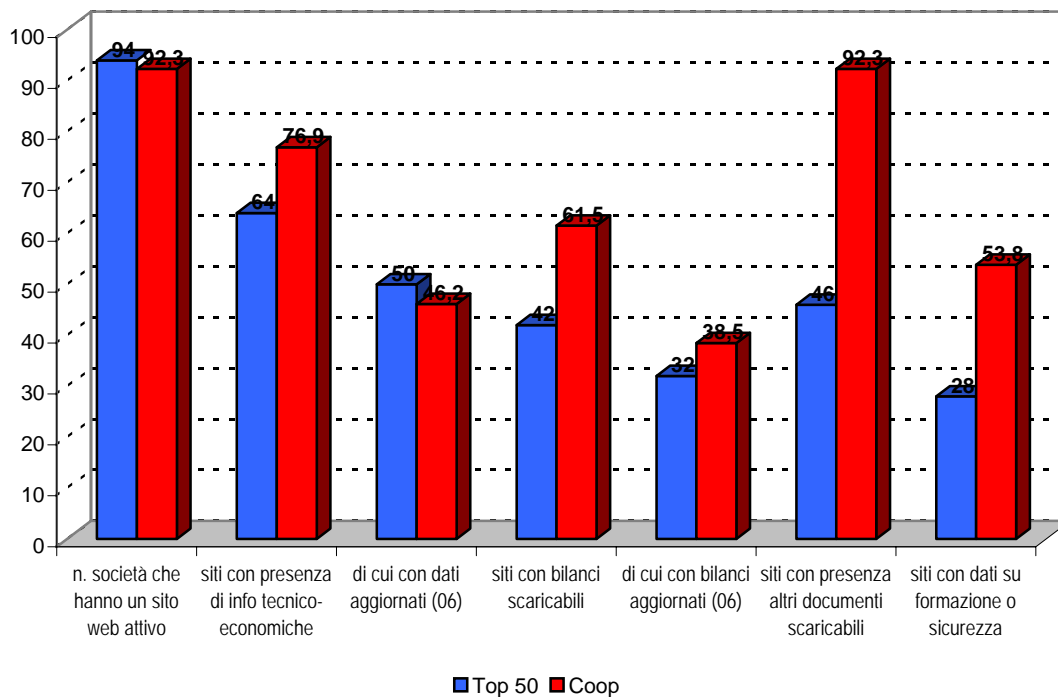
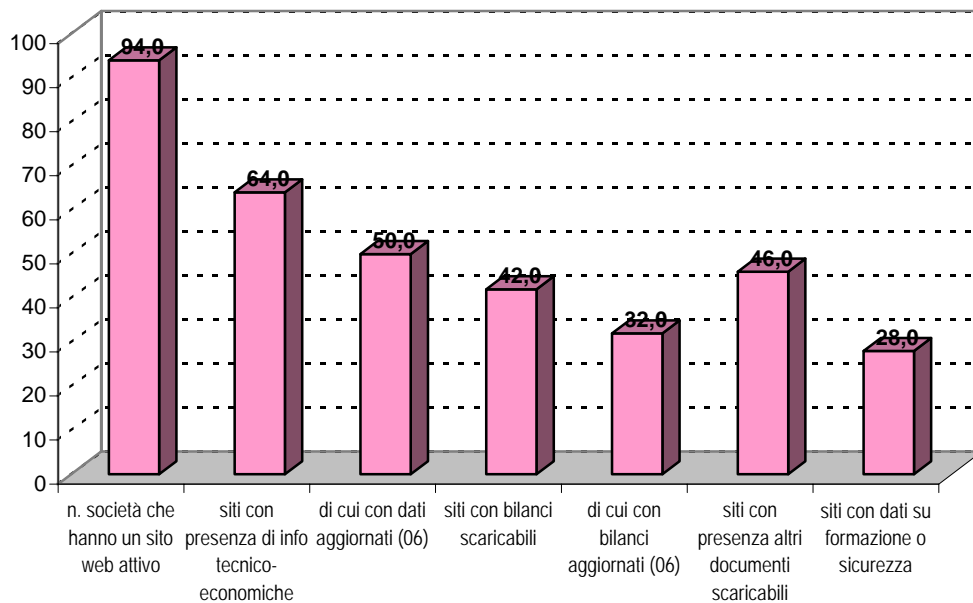
Fonte: elaborazioni su dati di Bilancio (Cerved e altre fonti 2007)

5 RICOGNIZIONE SUI SITI WEB DELLE AZIENDE 2007

	v.a.	%	di cui coop	% tot coop
n. società che hanno un sito web attivo	47	94,0	12	92,3
siti con presenza di info tecnico-economiche	32	64,0	10	76,9
di cui con dati aggiornati (06)	25	50,0	6	46,2
siti con bilanci scaricabili	21	42,0	8	61,5
di cui con bilanci aggiornati (06)	16	32,0	5	38,5
siti con presenza altri documenti scaricabili*	23	46,0	12	92,3
siti con dati su formazione o sicurezza	14	28,0	7	53,8

* Statuto, Cod. etico, Modello org. e controllo, Bilancio sociale ecc.

RICOGNIZIONE SUI SITI WEB DELLE AZIENDE 2007 (%)



6 RICOGNIZIONE SUI SITI WEB DELLE AZIENDE 2007 DATI SU SICUREZZA E FORMAZIONE DEI LAVORATORI

	v.a.	%	di cui coop	% tot coop
n. società che hanno Sist. Gest. Int. QSA (OHSAS)	6	12,0	1	7,7
siti/documenti con dati sulla sicurezza*	12	24,0	7	53,8
di cui con indici infortuni (06)	10	20,0	5	38,5
siti/documenti con dati sulla formazione*	11	22,0	6	46,2
di cui con ore annue formazione (06)	10	20,0	6	46,2

* compresi i dati provenienti da questionari direttamente somministrati alle imprese

